

УДК 629.7.028.4.001.24

Группа Д15

ОТРАСЛЕВЫЕ СТАНДАРТЫ

КОСЫНКИ КРЕПЛЕНИЯ СТРИНГЕРОВ К ШПАНГОУТАМ

Конструкция и размеры

ОСТ 1 13034-78
ОСТ 1 13035-78
ОСТ 1 13036-78
ОСТ 1 13037-78
ОСТ 1 13038-78
ОСТ 1 13039-78
ОСТ 1 13040-78
ОСТ 1 13041-78

На 68 страницах

Введен впервые

Распоряжением Министерства от 26 апреля 1978 г.

№ 087-16

срок введения установлен с 1 января 1979 г.

Несоблюдение стандарта преследуется по закону

1. Настоящий стандарт распространяется на косынки, предназначенные для крепления стрингеров к шпангоутам в каркасе летательных аппаратов (в дальнейшем изложении — косынки).

В СС. 463.92 Николаева 06.02.92 М.Х.

Издание официальное

Перепечатка воспрещена

№ изм.
№ изв.

3615

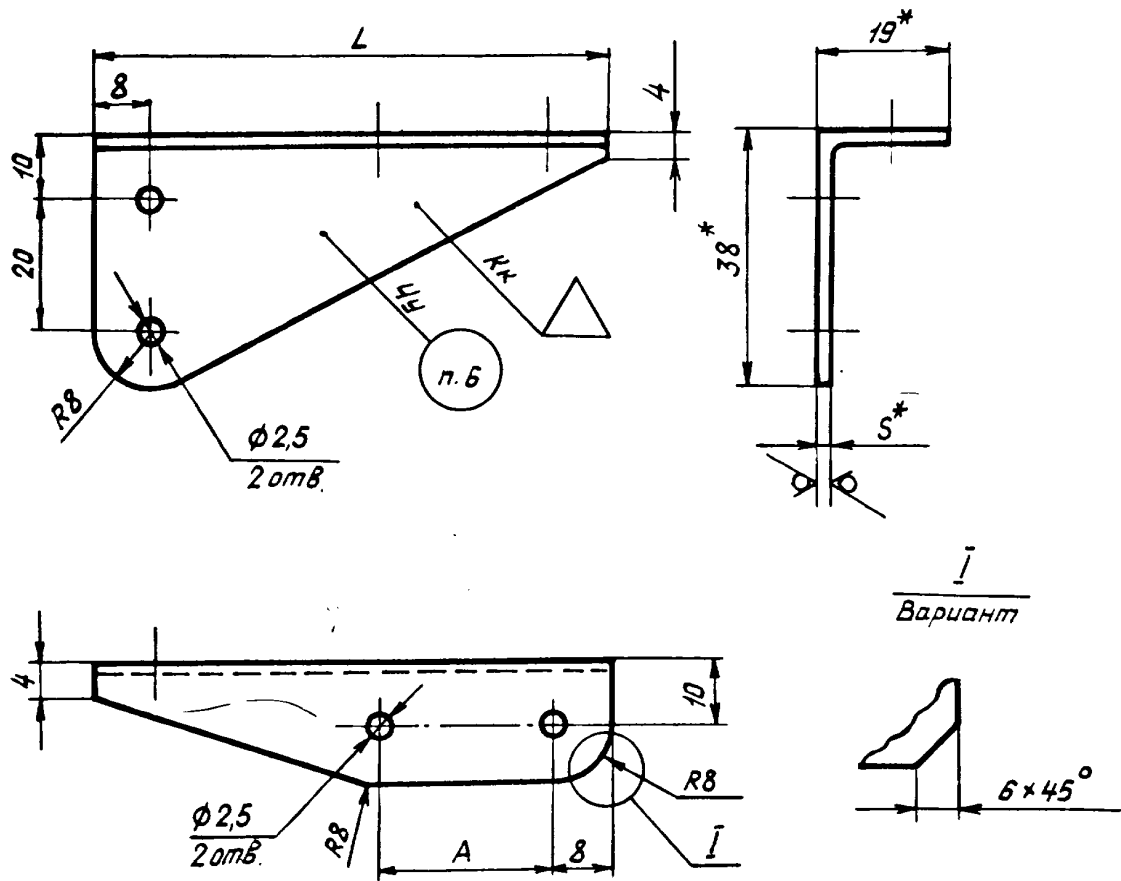
Инв. № дубликата
Инв. № документа

2. Конструкция и размеры косынок должны соответствовать указанным на черт. 1-8 и в табл. 1.

Исполнение 1 - изображено

Исполнение 2 - зеркальное отражение

$Rz 80 / (\checkmark)$



Черт. 1

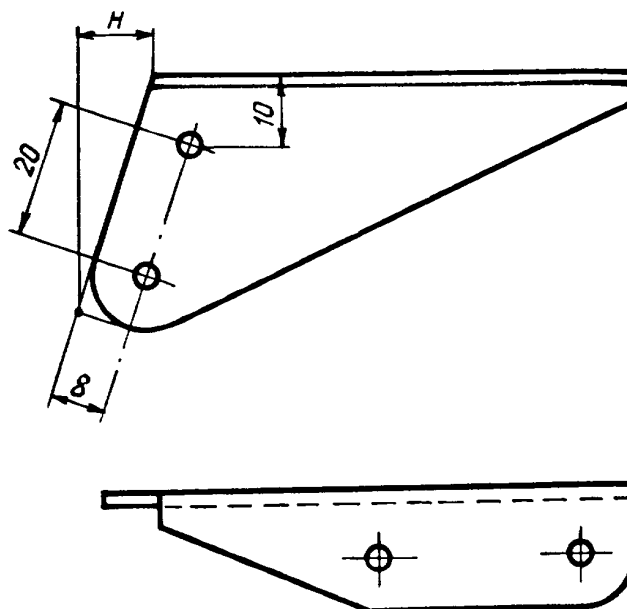
* Размер для справок.

№ изм.
№ изв.

3615

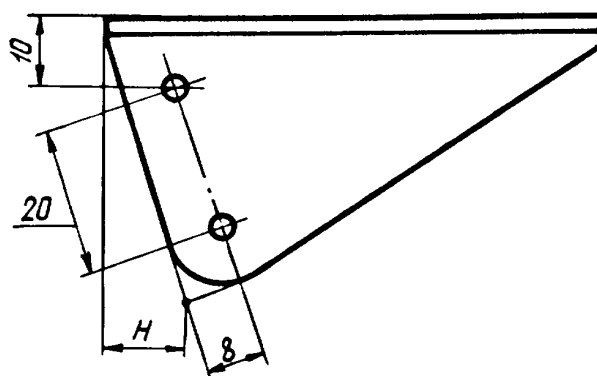
Исх. № дубликата
Исх. № одобрения

Исполнение 3 - изображено
Исполнение 4 - зеркальное отражение
(остальное - см. черт. 1)



Черт. 2

Исполнение 5 - изображено
Исполнение 6 - зеркальное отражение
(остальное - см. черт. 1)



Черт. 3

№ изм.
№ изв.

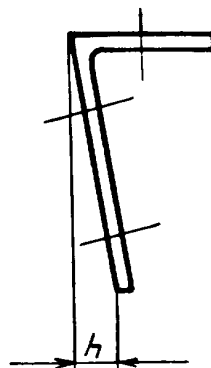
3615

Изм. № дубликата
Изм. № подлинника

Исполнение 7 - изображено
Исполнение 8 - зеркальное отражение
(остальное - см. черт. 1)

Исполнение 9 - изображено
Исполнение 10 - зеркальное отражение
(остальное - см. черт. 2)

Исполнение 11 - изображено
Исполнение 12 - зеркальное отражение
(остальное - см. черт. 3)

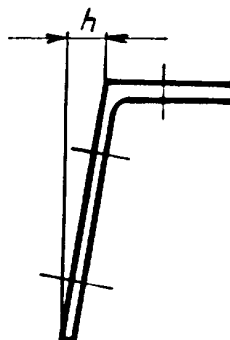


Черт. 4

Исполнение 13 - изображено
Исполнение 14 - зеркальное отражение
(остальное - см. черт. 1)

Исполнение 15 - изображено
Исполнение 16 - зеркальное отражение
(остальное - см. черт. 2)

Исполнение 17 - изображено
Исполнение 18 - зеркальное отражение
(остальное - см. черт. 3)



Черт. 5

№ 130.
№ 130.

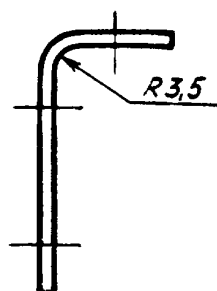
3615

Изм. № дубликата
Изм. № подлинника

Исполнение 19 - изображено
Исполнение 20 - зеркальное отражение
(остальное - см. черт. 1)

Исполнение 21 - изображено
Исполнение 22 - зеркальное отражение
(остальное - см. черт. 2)

Исполнение 23 - изображено
Исполнение 24 - зеркальное отражение
(остальное - см. черт. 3)



Черт. 6

Исполнение 25 - изображено
Исполнение 26 - зеркальное отражение
(остальное - см. черт. 1)

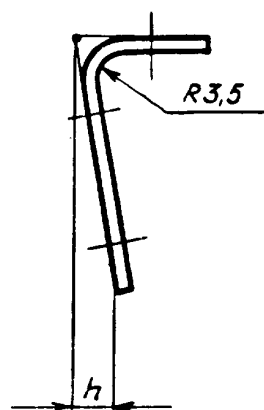
Исполнение 27 - изображено
Исполнение 28 - зеркальное отражение
(остальное - см. черт. 2)

Исполнение 29 - изображено
Исполнение 30 - зеркальное отражение
(остальное - см. черт. 3)

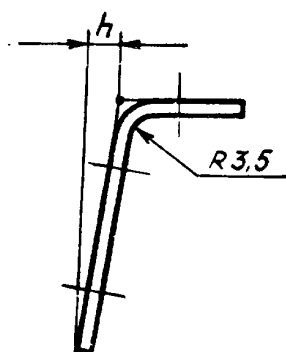
Исполнение 31 - изображено
Исполнение 32 - зеркальное отражение
(остальное - см. черт. 1)

Исполнение 33 - изображено
Исполнение 34 - зеркальное отражение
(остальное - см. черт. 2)

Исполнение 35 - изображено
Исполнение 36 - зеркальное отражение
(остальное - см. черт. 3)



Черт. 7



Черт. 8

№ изм.
№ изв.

3615

Изм. № дубликата
Изм. № подлинника

Размеры в мм

Таблица 1

Типоразмер	L	A	H	h	Масса, кг			Типоразмер	L	A	H	h	Масса, кг			
					Д16; Д19; АК4-1; В95	О1420	ОТ4-1						Д16; Д19; АК4-1; В95	О1420	ОТ4-1	
1	40	15,0	-	-	0,006	0,005	0,009	34	40	20,0	4	2,3	0,006	0,005	0,009	
2				0,7				35				3,0				
3				1,5				36				3,8				
4				2,3				37				-				
5				3,0				38				0,7				
6				3,8				39				1,5				
7			2	-				40			-	2,3				
8				0,7				41				3,0				
9				1,5				42				3,8				
10				2,3				43				-				
11				3,0				44				0,7				
12				3,8				45	15,0		2	1,5				
13			4	-				46				2,3				
14				0,7				47				3,0				
15				1,5				48				3,8				
16				2,3				49				-				
17				3,0				50	42		4	0,7				
18		3,8		51				1,5								
19		-	-	52				2,3								
20			0,7	53				3,0								
21			1,5	54				3,8								
22			2,3	55				-								
23		20,0	3,0	56				20,0			-	0,7				
24			3,8	57								1,5				
25			-	58								2,3				
26			0,7	59								3,0				
27			1,5	60								3,8				
28			2,3	61								-				
29		2	3,0	62							2	0,7	0,006	0,011		
30			3,8	63								1,5				
31			-	64								2,3				
32			0,7	65								3,0				
33			1,5	66								3,8				

Размеры в мм

Продолжение табл. 1

Типоразмер	L	A	H	h	Масса, кг			Типоразмер	L	A	H	h	Масса, кг			
					Д16; Д19; АК4-1; В95	О1420	ОТ4-1						Д16; Д19; АК4-1; В95	О1420	ОТ4-1	
67	42	20,0	4	-	0,006	0,006	0,011	100	45	20,0	2	2,3	0,008			
68				0,7				101				3,0				
69				1,5				102				3,8				
70				2,3				103				-				
71				3,0				104				0,7				
72				3,8				105				1,5				
73	45		-	-	0,007	0,008		106	4	2,3						
74				0,7				107		3,0						
75				1,5				108		3,8						
76				2,3				109		-						
77				3,0				110		0,7						
78				3,8				111	1,5							
79			2	-				112	2,3							
80				0,7				113	3,0							
81				1,5				114	3,8							
82				2,3				115	-							
83				3,0				116	0,7							
84				3,8				117	1,5							
85	4	-	118	2,3												
86		0,7	119	3,0												
87		1,5	120	3,8												
88		2,3	121	-												
89		3,0	122	0,7												
90		3,8	123	1,5												
91	20,0		-	-	0,012			124	48	17,5	2	2,3	0,006			
92				0,7				125				3,0				
93				1,5				126				3,8				
94				2,3				127				-				
95			3,0	128				0,7								
96			3,8	129				1,5								
97			2	-				130	2,3							
98				0,7				131	3,0							
99	1,5	132		3,8												

№ изм.
№ изд.

3615

Изм. № дубликата
Изм. № подлинника

Продолжение табл. 1

Размеры в мм

Типоразмер	L	A	H	h	Масса, кг			Типоразмер	L	A	H	h	Масса, кг			
					Д16; Д19; АК4-1; В95	О1420	ОТ4-1						Д16; Д19; АК4-1; В95	О1420	ОТ4-1	
133	48	17,5	6	-	0,007	0,006	0,012	166	50	17,5	-	2,3	0,007	0,006	0,012	
134				0,7				167				3,0				
135				1,5				168				3,8				
136				2,3				169				-				
137				3,0				170			2	0,7				
138				3,8				171				1,5				
139		20,0	-	-				172				2,3				
140				0,7				173				3,0				
141				1,5				174				3,8				
142				2,3				175			4	-				
143				3,0				176				0,7				
144				3,8				177				1,5				
145			2	-				178				2,3				
146				0,7				179				3,0				
147				1,5				180				3,8				
148				2,3				181			6	-				
149			3,0	182				0,7								
150			3,8	183				1,5								
151			4	-				184				2,3				
152				0,7				185				3,0				
153				1,5				186				3,8				
154				2,3				187			8	-				
155				3,0				188				0,7				
156				3,8				189				1,5				
157		6		-				190				2,3				
158				0,7				191				3,0				
159			1,5	192				3,8								
160			2,3	193				20,0		-	-					
161			3,0	194							0,7					
162			3,8	195							1,5					
163			-	196							2,3					
164	50		17,5	-							0,7	197				3,0
165											1,5	198				3,8

Размеры в мм

Продолжение табл. 1

Типоразмер	L	A	H	h	Масса, кг			Типоразмер	L	A	H	h	Масса, кг		
					Д16; Д19; АК4-1; В95	О1420	ОТ4-1						Д16; Д19; АК4-1; В95	О1420	ОТ4-1
199	50	20,0	2	-	0,007	0,006	0,012	232	50	25,0	2	2,3	0,007	0,006	0,012
200				0,7				233				3,0			
201				1,5				234				3,8			
202				2,3				235			-				
203				3,0				236			0,7				
204				3,8				237			1,5				
205			4	-				238			2,3				
206				0,7				239			3,0				
207				1,5				240			3,8				
208				2,3				241			-				
209				3,0				242			0,7				
210				3,8				243			1,5				
211			6	-				244			2,3				
212				0,7				245			3,0				
213				1,5				246			3,8				
214				2,3				247			-				
215				3,0				248			0,7				
216				3,8				249			1,5				
217			8	-				250			2,3				
218				0,7				251			3,0				
219				1,5				252			3,8				
220				2,3				253	-						
221				3,0				254	0,7						
222				3,8				255	1,5						
223			-	-				256	2,3						
224				0,7				257	3,0						
225				1,5				258	3,8						
226				2,3				259	-						
227				3,0				260	0,7						
228				3,8				261	1,5						
229			2	-				262	2,3						
230	0,7	263		3,0											
231	1,5	264		3,8											

№ изм.

№ изм.

3615

Исх. № дубликата

Исх. № подлинника

Продолжение табл. 1

Размеры в мм

Типоразмер	L	A	H	h	Масса, кг			Типоразмер	L	A	H	h	Масса, кг		
					Д16; Д19; АК4-1; В95	О1420	ОГ4-1						Д16; Д19; АК4-1; В95	О1420	ОГ4-1
265	52	17,5	4	-	0,007		0,012	298	52	20,0	4	2,3	0,008	0,006	0,013
266				0,7				299				3,0			
267				1,5				300				3,8			
268				2,3				301				-			
269				3,0				302				0,7			
270				3,8				303				1,5			
271			6	-				304			6	2,3			
272				0,7				305				3,0			
273				1,5				306				3,8			
274				2,3				307				-			
275				3,0				308				0,7			
276				3,8				309				1,5			
277			8	-	0,006			310			8	2,3			
278				0,7				311				3,0			
279				1,5				312				3,8			
280				2,3				313				-			
281				3,0				314				0,7			
282				3,8				315				1,5			
283	20,0		-	-	0,008		0,013	316			-	2,3			
284				0,7				317				3,0			
285				1,5				318				3,8			
286				2,3				319				-			
287				3,0				320				0,7			
288				3,8				321				1,5			
289			2	-				322			2	2,3			
290				0,7				323				3,0			
291				1,5				324				3,8			
292				2,3				325				-			
293				3,0				326				0,7			
294				3,8				327				1,5			
295			4	-				328			4	2,3			
296				0,7				329				3,0			
297				1,5				330				3,8			

№ 138.

№ 138.

3615

№ 138. дубль

№ 138. подлинник

В.С. 463.92 Николаева 06.02.92

Размеры в мм

Продолжение табл. 1

Типоразмер	L	A	H	h	Масса, кг			Типоразмер	L	A	H	h	Масса, кг		
					Д16; Д19; АК4-1; В95	О1420	ОГ4-1						Д16; Д19; АК4-1; В95	О1420	ОГ4-1
331	52	25,0	6	-	0,008	0,006	0,013	364	55	17,5	6	2,3	0,008	0,006	0,013
332				0,7				365				3,0			
333				1,5				366				3,8			
334				2,3				367				-			
335				3,0				368				0,7			
336				3,8				369				1,5			
337			8	-				370			2,3				
338				0,7				371			3,0				
339				1,5				372			3,8				
340				2,3				373			-				
341	3,0	374		0,7											
342	3,8	375		1,5											
343	-	-	-	376				2,3							
344			0,7	377				3,0							
345			1,5	378				3,8							
346			2,3	379				-							
347			3,0	380				0,7							
348			3,8	381				1,5							
349			-	382				2,3							
350			0,7	383				3,0							
351			1,5	384				3,8							
352			2	2,3				385		-					
353	3,0	386		0,7											
354	3,8	387		1,5											
355	-	388		2,3											
356	0,7	389		3,0											
357	1,5	390		3,8											
358	4	2,3	391	-											
359		3,0	392	0,7											
360		3,8	393	1,5											
361		-	394	2,3											
362		0,7	395	3,0											
363		1,5	396	3,8											

№ изм.

№ изв.

3615

Изм. № дубликата

Изм. № подлинника

В Сл. 463.92 Николаева 06.02 92 Мел

Размеры в мм

Продолжение табл. 1

Типоразмер	L	A	H	h	Масса, кг			Типоразмер	L	A	H	h	Масса, кг		
					Д16; Д19; АК4-1; В95	О1420	ОТ4-1						Д16; Д19; АК4-1; В95	О1420	ОТ4-1
397	55	20,0	8	-	0,008	0,006	0,013	430	55	25,0	8	2,3	0,008	0,007	0,013
398				431				3,0							
399				432				3,8							
400				433				-							
401				434				0,7							
402				435				1,5							
403				436				-				2,3			
404		437	3,0												
405		438	3,8												
406		-	-	-				439	-						
407								440	0,7						
408								441	1,5						
409								2	442	2,3					
410									443	3,0					
411									444	3,8					
412								2	445	-					
413									446	0,7					
414									447	1,5					
415									4	448	2,3				
416		449	3,0												
417		450	3,8												
418		-	451	-											
419			452	0,7											
420			6	453				1,5							
421				454				2,3							
422				455				3,0							
423				456				3,8							
424		6	457	-											
425			458	0,7											
426	8		459	1,5											
427			460	2,3											
428			461	3,0											
429			462	3,8											

Изм. № дубликата

Изм. № подлинника

3615

В.С.463.92 Николаева 06.02.92

Размеры в мм

Продолжение табл. 1

Типоразмер	L	A	H	h	Масса, кг			Типоразмер	L	A	H	h	Масса, кг		
					Д16; Д19; АК4-1; В95	О1420	ОТ4-1						Д16; Д19; АК4-1; В95	О1420	ОТ4-1
463	58	20,0	1	-	0,008	0,007	0,013	496	58	25,0	-	2,3	0,008	0,007	0,013
464				0,7				497				3,0			
465				1,5				498				3,8			
466				2,3				499				-			
467				3,0				500				0,7			
468				3,8				501			2	1,5			
469			2	-				502				2,3			
470				0,7				503				3,0			
471				1,5				504				3,8			
472			4	2,3				505			4	-			
473				3,0				506				0,7			
474				3,8				507				1,5			
475				-				508				2,3			
476			6	0,7				509				3,0			
477				1,5				510				3,8			
478				2,3				511			6	-			
479				3,0				512				0,7			
480			8	3,8				513				1,5			
481				-				514				2,3			
482				0,7				515			8	3,0			
483				1,5				516				3,8			
484			-	2,3				517				-			
485				3,0				518				0,7			
486				3,8				519				1,5			
487			60	-				520			-	2,3			
488				0,7				521				3,0			
489				1,5				522				3,8			
490				2,3				523				-			
491			25,0	3,0				524				0,7			
492				3,8				525				1,5			
493				-				526				2,3			
494				0,7				527				3,0			
495				1,5				528				3,8			

Изм. № дубликата

Изм. № подлинника

3615

В.С. 463.92 Николаева 06.02.92

Размеры в мм

Продолжение табл. 1

Типоразмер	L	A	H	h	Масса, кг			Типоразмер	L	A	H	h	Масса, кг		
					Д16; Д19; АК4-1; В95	О1420	ОТ4-1						Д16; Д19; АК4-1; В95	О1420	ОТ4-1
529	60	20,0	2	-	0,009	0,008	0,014	562	60	25,0	2	2,3	0,009	0,008	0,014
530				0,7				563				3,0			
531				1,5				564				3,8			
532				2,3				565			4	-			
533				3,0				566				0,7			
534				3,8				567				1,5			
535			4	-				568				2,3			
536				0,7				569				3,0			
537				1,5				570				3,8			
538				2,3				571			6	-			
539				3,0				572				0,7			
540				3,8				573				1,5			
541			6	-				574				2,3			
542				0,7				575				3,0			
543				1,5				576				3,8			
544				2,3				577			8	-			
545				3,0				578				0,7			
546				3,8				579				1,5			
547			8	-				580				2,3			
548				0,7				581				3,0			
549				1,5				582				3,8			
550				2,3				583			-	-			
551				3,0				584				0,7			
552				3,8				585				1,5			
553			-	-				586				2,3			
554				0,7				587				3,0			
555				1,5				588				3,8			
556				2,3				589			2	-			
557				3,0				590				0,7			
558				3,8				591				1,5			
559			2	-				592				2,3			
560				0,7				593				3,0			
561				1,5				594				3,8			

№ изм.

№ изм.

3615

Изм. № дубликата

Изм. № подлинника

В.С.463.92 Николаева 06.02.92

Размеры в мм

Продолжение табл. 1

Типоразмер	L	A	H	h	Масса, кг			Типоразмер	L	A	H	h	Масса, кг		
					Д16; Д19; АК4-1; В95	О1420	ОТ4-1						Д16; Д19; АК4-1; В95	О1420	ОТ4-1
595	60	30,0	4	-	0,009	0,008	0,014	628	62	20,0	4	2,3	0,009	0,008	0,015
596				0,7				629				3,0			
597				1,5				630				3,8			
598				2,3				631			6	-			
599				3,0				632				0,7			
600				3,8				633				1,5			
601			6	-			0,015	634				2,3			
602				0,7				635				3,0			
603				1,5				636				3,8			
604				2,3				637			8	-			
605				3,0				638				0,7			
606				3,8				639				1,5			
607			8	-				640				2,3			
608				0,7				641				3,0			
609				1,5				642				3,8			
610				2,3				643			2	-			
611				3,0				644				0,7			
612				3,8				645				1,5			
613			-	-				646			2	2,3			
614				0,7				647				3,0			
615				1,5				648				3,8			
616				2,3				649			4	-			
617				3,0				650				0,7			
618				3,8				651				1,5			
619	62	20,0	2	-				652				2,3			
620				0,7				653				3,0			
621				1,5				654				3,8			
622				2,3				655			4	-			
623				3,0				656				0,7			
624				3,8				657				1,5			
625			4	-				658				2,3			
626				0,7				659				3,0			
627				1,5				660				3,8			

Исп. № дубликата

Исп. № подлинника

3615

В/СИ.463.92 Исполнитель 08.02.92

Размеры в мм

Продолжение табл. 1

Типоразмер	L	A	H	h	Масса, кг			Типоразмер	L	A	H	h	Масса, кг		
					Д16; Д19; АК4-1; В95	О1420	ОТ4-1						Д16; Д19; АК4-1; В95	О1420	ОТ4-1
661	62	25,0	6	-	0,009	0,008	0,015	694	62	30,0	6	2,3	0,009	0,008	0,015
662				0,7				695				3,0			
663				1,5				696				3,8			
664				2,3				697				-			
665				3,0				698				0,7			
666				3,8				699				1,5			
667			8	-				700			2,3				
668				0,7				701			3,0				
669				1,5				702			3,8				
670				2,3				703			-				
671				3,0				704			0,7				
672				3,8				705			1,5				
673		30,0	-	706				2,3							
674				0,7				707	3,0						
675				1,5				708	3,8						
676				2,3				709	-						
677				3,0				710	0,7						
678				3,8				711	1,5						
679			2	-				712	2,3						
680				0,7				713	3,0						
681				1,5				714	3,8						
682				2,3				715	-						
683				3,0				716	0,7						
684				3,8				717	1,5						
685	4	-	718	2,3											
686		0,7	719	3,0											
687		1,5	720	3,8											
688		2,3	721	-											
689		3,0	722	0,7											
690		3,8	723	1,5											
691	6	-	724	2,3											
692		0,7	725	3,0											
693		1,5	726	3,8											

Размеры в мм

Продолжение табл. 1

Типоразмер	L	A	H	h	Масса, кг			Типоразмер	L	A	H	h	Масса, кг		
					Д16; Д19; АК4-1; В95	О1420	ОТ4-1						Д16; Д19; АК4-1; В95	О1420	ОТ4-1
727	65	20,0	8	-	0,009	0,008	0,015	760	25,0	8	2,3	0,009	0,008	0,015	
728				0,7				761			3,0				
729				1,5				762			3,8				
730				2,3				763			-				
731				3,0				764			0,7				
732				3,8				765			1,5				
733		-	-	-				766		-	2,3				
734				0,7				767		3,0					
735				1,5				768		3,8					
736				2,3				769		-					
737				3,0				770		0,7					
738				3,8				771		1,5					
739			2	-				772		2	2,3				
740				0,7				773		3,0					
741				1,5				774		3,8					
742				2,3				775		-					
743				3,0				776	0,7						
744				3,8				777	1,5						
745		4	-	778				4	2,3						
746			0,7	779				3,0							
747			1,5	780				3,8							
748			2,3	781				-							
749			3,0	782				0,7							
750			3,8	783				1,5							
751		6	-	784				6	2,3						
752			0,7	785				3,0							
753			1,5	786				3,8							
754			2,3	787				-							
755			3,0	788				0,7							
756			3,8	789				1,5							
757		8	-	790				8	2,3						
758			0,7	791				3,0							
759			1,5	792				3,8							

Размеры в мм

Продолжение табл. 1

Типоразмер	L	A	H	h	Масса, кг			Типоразмер	L	A	H	h	Масса, кг		
					Д16; Д19; АК4-1; В95	О1420	ОТ4-1						Д16; Д19; АК4-1; В95	О1420	ОТ4-1
793	68	20,0	-	-	0,009	0,008	0,015	826	68	25,0	-	2,3	0,009	0,008	0,015
794				0,7				827				3,0			
795				1,5				828				3,8			
796				2,3				829				-			
797				3,0				830			0,7				
798				3,8				831			1,5				
799			2	-				832			2,3				
800				0,7				833			3,0				
801				1,5				834			3,8				
802				2,3				835			-				
803				3,0				836			0,7				
804				3,8				837			1,5				
805			4	-				838			2,3				
806				0,7				839			3,0				
807				1,5				840			3,8				
808				2,3				841			-				
809				3,0				842			0,7				
810				3,8				843			1,5				
811			6	-				844			2,3				
812				0,7				845			3,0				
813				1,5				846			3,8				
814				2,3				847			-				
815				3,0				848			0,7				
816				3,8				849			1,5				
817			8	-				850			2,3				
818				0,7				851			3,0				
819				1,5				852			3,8				
820				2,3				853		-					
821				3,0				854		0,7					
822				3,8				855		1,5					
823		25,0	-	-				856		30,0	-	2,3			
824				0,7				857		3,0					
825				1,5				858		3,8					

Размеры в мм

Продолжение табл. 1

Типоразмер	L	A	H	h	Масса, кг			Типоразмер	L	A	H	h	Масса, кг			
					Д16; Д19; АК4-1; В95	О1420	ОТ4-1						Д16; Д19; АК4-1; В95	О1420	ОТ4-1	
859	68	30,0	2	-	0,009	0,008	0,015	892	70	20,0	2	2,3	0,010	0,008	0,015	
860				0,7				893				3,0				
861				1,5				894				3,8				
862				2,3				895			-					
863				3,0				896			0,7					
864				3,8				897			1,5					
865			4	-				898			2,3					
866				0,7				899			3,0					
867				1,5				900			3,8					
868				2,3				901			-					
869				3,0				902			0,7					
870				3,8				903			1,5					
871			6	-				904			2,3					
872				0,7				905			3,0					
873				1,5				906			3,8					
874				2,3				907			-					
875				3,0				908			0,7					
876				3,8				909			1,5					
877			8	-				910			2,3					
878				0,7				911			3,0					
879				1,5				912			3,8					
880				2,3				913		-						
881				3,0				914		0,7						
882				3,8				915		1,5						
883	70	20,0	-	-	0,010			0,008	0,015	916	25,0	-				2,3
884				0,7						917						3,0
885				1,5						918						3,8
886				2,3						919						-
887				3,0						920						0,7
888				3,8						921						1,5
889			2	-						922		2,3				
890				0,7						923		3,0				
891				1,5						924		3,8				

№ 131.

№ 132.

3615

№ 133.

№ 134.

Размеры в мм

Продолжение табл. 1.

Типоразмер	L	A	H	h	Масса, кг			Типоразмер	L	A	H	h	Масса, кг		
					Д16; Д19; АК4-1; В95	О1420	ОТ4-1						Д16; Д19; АК4-1; В95	О1420	ОТ4-1
925	70	25,0	4	-	0,010	0,008	0,015	958	70	30,0	4	2,3	0,010	0,008	0,015
926				0,7				959				3,0			
927				1,5				960				3,8			
928				2,3				961				-			
929				3,0				962				0,7			
930			6	3,8				963			6	1,5			
931				-				964				2,3			
932				0,7				965				3,0			
933				1,5				966				3,8			
934				2,3				967			8	-			
935			8	3,0				968				0,7			
936				3,8				969				1,5			
937				-				970				2,3			
938				0,7				971				3,0			
939				1,5				972				3,8			
940				2,3				973			-	-			
941			-	3,0				974				0,7			
942				3,8				975				1,5			
943				-				976				2,3			
944				0,7				977				3,0			
945	30,0	30,0	2	1,5				978			2	3,8			
946				2,3				979				-			
947				3,0				980				0,7			
948				3,8				981				1,5			
949			4	-				982				2,3			
950				0,7				983				3,0			
951				1,5				984				3,8			
952				2,3				985			4	-			
953				3,0				986				0,7			
954				3,8				987				1,5			
955				-				988				2,3			
956				0,7				989				3,0			
957				1,5				990				3,8			

Размеры в мм

Продолжение табл. 1

Типоразмер	L	A	H	h	Масса, кг			Типоразмер	L	A	H	h	Масса, кг		
					Д16; Д19; АК4-1; В95	О1420	ОТ4-1						Д16; Д19; АК4-1; В95	О1420	ОТ4-1
991	70	35,0	6	-	0,010	0,008	0,015	1024	72	20,0	6	2,3	0,010	0,008	0,015
992				0,7				1025				3,0			
993				1,5				1026				3,8			
994				2,3				1027			8	-			
995				3,0				1028				0,7			
996				3,8				1029				1,5			
997			8	-				1030				2,3			
998				0,7				1031				3,0			
999				1,5				1032				3,8			
1000				2,3				1033		25,0	-	-			
1001	72	20,0	2	3,0				1034				0,7			
1002				3,8				1035				1,5			
1003				-				1036				2,3			
1004				0,7				1037				3,0			
1005				1,5				1038				3,8			
1006				2,3				1039				-			
1007				3,0				1040			2	0,7			
1008				3,8				1041				1,5			
1009				-				1042				2,3			
1010				0,7				1043				3,0			
1011	72	20,0	2	1,5				1044			4	3,8			
1012				2,3				1045				-			
1013				3,0				1046				0,7			
1014				3,8				1047				1,5			
1015			4	-				1048				2,3			
1016				0,7				1049				3,0			
1017				1,5				1050			6	3,8			
1018				2,3				1051				-			
1019				3,0				1052				0,7			
1020				3,8				1053				1,5			
1021	72	20,0	6	-				1054				2,3			
1022				0,7				1055				3,0			
1023				1,5				1056				3,8			

№ изм.
№ изм.

3615

Изм. № дубликата
Изм. № подлинника

6/СИ.462.92 Никольева 06.02.92

Размеры в мм

Продолжение табл. 1

Типоразмер	L	A	H	h	Масса, кг			Типоразмер	L	A	H	h	Масса, кг		
					Д16; Д19; АК4-1; В95	О1420	ОТ4-1						Д16; Д19; АК4-1; В95	О1420	ОТ4-1
1057	72	25,0	8	-	0,010	0,008	0,015	1090	72	30,0	8	2,3	0,010	0,008	0,015
1058				0,7				1091				3,0			
1059				1,5				1092				3,8			
1060				2,3				1093			-	-			
1061				3,0				1094				0,7			
1062				3,8				1095				1,5			
1063		30,0	-	-				1096				2,3			
1064				0,7				1097				3,0			
1065				1,5				1098				3,8			
1066				2,3				1099			2	-			
1067				3,0				1100				0,7			
1068				3,8				1101				1,5			
1069			2	-				1102				2,3			
1070				0,7				1103				3,0			
1071				1,5				1104				3,8			
1072				2,3				1105			4	-			
1073				3,0				1106				0,7			
1074				3,8				1107				1,5			
1075			4	-				1108				2,3			
1076				0,7				1109				3,0			
1077				1,5				1110				3,8			
1078				2,3				1111			6	-			
1079				3,0				1112				0,7			
1080				3,8				1113				1,5			
1081			6	-				1114				2,3			
1082				0,7				1115				3,0			
1083				1,5				1116				3,8			
1084				2,3				1117			8	-			
1085				3,0				1118				0,7			
1086				3,8				1119				1,5			
1087			8	-				1120				2,3			
1088				0,7				1121				3,0			
1089				1,5				1122				3,8			

Размеры в мм

Продолжение табл. 1

Типоразмер	L	A	H	h	Масса, кг			Типоразмер	L	A	H	h	Масса, кг			
					Д16; Д19; АК4-1; В95	О1420	ОТ4-1						Д16; Д19; АК4-1; В95	О1420	ОТ4-1	
1123	75	20,0	-	-	0,011	0,009	0,016	1156	75	25,0	-	2,3	0,011	0,009	0,016	
1124				0,7				1157				3,0				
1125				1,5				1158				3,8				
1126				2,3				1159				-				
1127				3,0				1160			0,7					
1128				3,8				1161			1,5					
1129			2	-				1162			2	2,3				
1130				0,7				1163			3,0					
1131				1,5				1164			3,8					
1132				2,3				1165			-					
1133				3,0				1166			0,7					
1134				3,8				1167			1,5					
1135			4	-				1168			4	2,3				
1136				0,7				1169			3,0					
1137				1,5				1170			3,8					
1138				2,3				1171			-					
1139				3,0				1172			0,7					
1140				3,8				1173			1,5					
1141			6	-				1174			6	2,3				
1142				0,7				1175			3,0					
1143				1,5				1176			3,8					
1144				2,3				1177			-					
1145				3,0				1178			0,7					
1146				3,8				1179			1,5					
1147			8	-				1180		8	2,3					
1148				0,7				1181		3,0						
1149				1,5				1182		3,8						
1150				2,3				1183		-						
1151				3,0				1184		0,7						
1152				3,8				1185		1,5						
1153			25,0	-				-		30,0	-	2,3				
1154								0,7				1187				3,0
1155								1,5				1188				3,8

Продолжение табл. 1

Размеры в мм

Типоразмер	L	A	H	h	Масса, кг			Типоразмер	L	A	H	h	Масса, кг		
					Д16; Д19; АК4-1; В95	О1420	ОТ4-1						Д16; Д19; АК4-1; В95	О1420	ОТ4-1
1189	75	30,0	2	-	0,011	0,009	0,016	1222	75	35,0	2	2,3	0,011	0,009	0,016
1190				0,7				1223				3,0			
1191				1,5				1224				3,8			
1192				2,3				1225				-			
1193				3,0				1226				0,7			
1194				3,8				1227				1,5			
1195			4	-				1228			4	2,3			
1196				0,7				1229				3,0			
1197				1,5				1230				3,8			
1198				2,3				1231				-			
1199				3,0				1232				0,7			
1200				3,8				1233			6	1,5			
1201			6	-				1234				2,3			
1202				0,7				1235				3,0			
1203				1,5				1236				3,8			
1204				2,3				1237				-			
1205				3,0				1238			8	0,7			
1206				3,8				1239				1,5			
1207			8	-				1240				2,3			
1208				0,7				1241				3,0			
1209				1,5				1242				3,8			
1210				2,3				1243	78	20,0	-	-			
1211				3,0				1244				0,7			
1212				3,8				1245				1,5			
1213			-	-				1246				2,3			
1214				0,7				1247				3,0			
1215				1,5				1248				3,8			
1216				2,3				1249			2	-			
1217			2	3,0				1250				0,7			
1218				3,8				1251				1,5			
1219				-				1252				2,3			
1220				0,7				1253				3,0			
1221				1,5				1254				3,8			

№ изм.

№ изм.

3815

Изм. № дубликата

Изм. № подлинника

В 463.92 Николаева 06.02.92

Продолжение табл. 1

Размеры в мм

Типоразмер	L	A	H	h	Масса, кг			Типоразмер	L	A	H	h	Масса, кг		
					Д16; Д19; АК4-1; В95	О1420	ОТ4-1						Д16; Д19; АК4-1; В95	О1420	ОТ4-1
1255	78	20,0	4	-	0,011	0,009	0,016	1288	78	25,0	4	2,3	0,011	0,009	0,017
1256				0,7				1289				3,0			
1257				1,5				1290				3,8			
1258				2,3				1291				-			
1259				3,0				1292				0,7			
1260				3,8				1293			6	1,5			
1261			6	-				1294				2,3			
1262				0,7				1295				3,0			
1263				1,5				1296				3,8			
1264				2,3				1297				-			
1265				3,0				1298			8	0,7			
1266				3,8				1299				1,5			
1267			8	-				1300				2,3			
1268				0,7				1301				3,0			
1269				1,5				1302				3,8			
1270				2,3				1303				-			
1271				3,0				1304			30,0	0,7			
1272				3,8				1305				1,5			
1273		25,0	-	-				1306				2,3			
1274				0,7				1307				3,0			
1275				1,5				1308				3,8			
1276				2,3				1309				-			
1277				3,0				1310				0,7			
1278			2	3,8				1311				1,5			
1279				-				1312				2,3			
1280				0,7				1313				3,0			
1281				1,5				1314				3,8			
1282				2,3				1315			4	-			
1283			4	3,0				1316				0,7			
1284				3,8				1317				1,5			
1285				-				1318				2,3			
1286				0,7				1319				3,0			
1287				1,5				1320				3,8			

Продолжение табл. 1

Размеры в мм

Типоразмер	L	A	H	h	Масса, кг			Типоразмер	L	A	H	h	Масса, кг		
					Д16; Д19; АК4-1; В95	О1420	ОТ4-1						Д16; Д19; АК4-1; В95	О1420	ОТ4-1
1321	78	30,0	6	-	0,011	0,009	0,017	1354	80	25,0	6	2,3	0,011	0,009	0,017
1322				0,7				1355				3,0			
1323				1,5				1356				3,8			
1324				2,3				1357				-			
1325				3,0				1358				0,7			
1326				3,8				1359			8	1,5			
1327			8	-				1360				2,3			
1328				0,7				1361				3,0			
1329				1,5				1362				3,8			
1330				2,3				1363				-			
1331				3,0				1364				0,7			
1332				3,8				1365				1,5			
1333		35,0	-	-				1366			-	2,3			
1334				0,7				1367				3,0			
1335				1,5				1368				3,8			
1336				2,3				1369				-			
1337				3,0				1370				0,7			
1338				3,8				1371			2	1,5			
1339			2	-				1372				2,3			
1340				0,7				1373				3,0			
1341				1,5				1374				3,8			
1342				2,3				1375				-	0,012	0,010	0,020
1343				3,0				1376			4	0,7			
1344				3,8				1377				1,5			
1345			4	-				1378				2,3			
1346				0,7				1379				3,0			
1347				1,5				1380				3,8			
1348				2,3				1381			6	-			
1349				3,0				1382				0,7			
1350				3,8				1383				1,5			
1351			6	-				1384				2,3			
1352				0,7				1385				3,0			
1353				1,5				1386				3,8			

Продолжение табл. 1

Размеры в мм

Типоразмер	L	A	H	h	Масса, кг			Типоразмер	L	A	H	h	Масса, кг		
					Д16; Д19; АК4-1; В95	О1420	ОТ4-1						Д16; Д19; АК4-1; В95	О1420	ОТ4-1
1387	80	25,0	8	-	0,012	0,010	0,020	1420	80	30,0	8	2,3	0,012	0,010	0,020
1388				0,7				1421				3,0			
1389				1,5				1422				3,8			
1390				2,3				1423		-					
1391				3,0				1424		0,7					
1392				3,8				1425		1,5					
1393		30,0	-	-				1426		-	2,3				
1394				0,7				1427			3,0				
1395				1,5				1428			3,8				
1396				2,3				1429			-				
1397				3,0				1430			0,7				
1398				3,8				1431		1,5					
1399			2	-				1432		2,3					
1400				0,7				1433		3,0					
1401				1,5				1434		3,8					
1402				2,3				1435		-					
1403				3,0				1436		0,7					
1404				3,8				1437		1,5					
1405			4	-				1438		2,3					
1406				0,7				1439		3,0					
1407				1,5				1440		3,8					
1408				2,3				1441		-					
1409				3,0				1442		0,7					
1410				3,8				1443		1,5					
1411			6	-				1444		2,3					
1412				0,7				1445		3,0					
1413				1,5				1446		3,8					
1414				2,3				1447		-					
1415				3,0				1448		0,7					
1416				3,8				1449		1,5					
1417			8	-				1450		2,3					
1418				0,7				1451		3,0					
1419				1,5				1452		3,8					

Продолжение табл. 1

Размеры в мм

Типоразмер	L	A	H	h	Масса, кг			Типоразмер	L	A	H	h	Масса, кг		
					Д16; Д19; АК4-1; В95	О1420	ОТ4-1						Д16; Д19; АК4-1; В95	О1420	ОТ4-1
1453	80	40,0	-	-	0,012	0,010	0,020	1486	80	45,0	-	2,3	0,012	0,010	0,020
1454				0,7				1487				3,0			
1455				1,5				1488				3,8			
1456				2,3				1489				-			
1457				3,0				1490			2	0,7			
1458				3,8				1491				1,5			
1459			2	-				1492				2,3			
1460				0,7				1493				3,0			
1461				1,5				1494				3,8			
1462				2,3				1495			4	-			
1463				3,0				1496				0,7			
1464				3,8				1497				1,5			
1465			4	-				1498				2,3			
1466				0,7				1499				3,0			
1467				1,5				1500				3,8			
1468				2,3				1501			6	-			
1469			6	3,0				1502				0,7			
1470				3,8				1503				1,5			
1471				-				1504				2,3			
1472				0,7				1505				3,0			
1473				1,5				1506				3,8			
1474				2,3				1507			8	-			
1475				3,0				1508				0,7			
1476				3,8				1509				1,5			
1477			8	-				1510				2,3			
1478				0,7				1511				3,0			
1479				1,5				1512				3,8			
1480				2,3				1513	82	25,0	-	-			
1481			-	3,0				1514				0,7			
1482				3,8				1515				1,5			
1483				-				1516				2,3			
1484				0,7				1517				3,0			
1485				1,5				1518				3,8			

Продолжение табл. 1

Размеры в мм

Типоразмер	L	A	H	h	Масса, кг			Типоразмер	L	A	H	h	Масса, кг		
					Д16; Д19; АК4-1; В95	О1420	ОТ4-1						Д16; Д19; АК4-1; В95	О1420	ОТ4-1
1519	82	25,0	2	-	0,012	0,010	0,020	1552	82	30,0	2	2,3	0,012	0,010	0,020
1520				0,7				1553				3,0			
1521				1,5				1554				3,8			
1522				2,3				1555			-				
1523				3,0				1556			0,7				
1524				3,8				1557			1,5				
1525			4	-				1558			2,3				
1526				0,7				1559			3,0				
1527				1,5				1560			3,8				
1528				2,3				1561			-				
1529				3,0				1562			0,7				
1530				3,8				1563			1,5				
1531			6	-				1564			2,3				
1532				0,7				1565			3,0				
1533				1,5				1566			3,8				
1534				2,3				1567			-				
1535				3,0				1568			0,7				
1536				3,8				1569			1,5				
1537			8	-				1570			2,3				
1538				0,7				1571			3,0				
1539				1,5				1572			3,8				
1540				2,3				1573			-				
1541				3,0				1574			0,7				
1542				3,8				1575			1,5				
1543		30,0	-	1576				2,3							
1544			0,7	1577				3,0							
1545			1,5	1578				3,8							
1546			2,3	1579				-							
1547			3,0	1580				0,7							
1548			3,8	1581				1,5							
1549			-	1582				2,3							
1550		2	0,7	1583				3,0							
1551			1,5	1584				3,8							

Изм. № дубликата

Изм. № подлинника

3615

№ изм.

№ изд.

В.С. 463.92 Нисомова 06.03.2008

Размеры в мм

Продолжение табл. 1

Типоразмер	L	A	H	h	Масса, кг			Типоразмер	L	A	H	h	Масса, кг		
					Д16; Д19; АК4-1; В95	О1420	ОТ4-1						Д16; Д19; АК4-1; В95	О1420	ОТ4-1
1585	82	35,0	4	-	0,012	0,010	0,020	1618	82	40,0	4	2,3	0,012	0,010	0,020
1586				0,7				1619				3,0			
1587				1,5				1620				3,8			
1588				2,3				1621			6	-			
1589				3,0				1622				0,7			
1590				3,8				1623				1,5			
1591			6	-				1624				2,3			
1592				0,7				1625				3,0			
1593				1,5				1626				3,8			
1594				2,3				1627		45,0	8	-			
1595				3,0				1628				0,7			
1596				3,8				1629				1,5			
1597			8	-				1630				2,3			
1598				0,7				1631				3,0			
1599				1,5				1632				3,8			
1600				2,3				1633			2	-			
1601				3,0				1634				0,7			
1602				3,8				1635				1,5			
1603		40,0	-	-				1636				2,3			
1604				0,7				1637				3,0			
1605				1,5				1638				3,8			
1606				2,3				1639			4	-			
1607				3,0				1640				0,7			
1608			2	3,8				1641				1,5			
1609				-				1642				2,3			
1610				0,7				1643				3,0			
1611				1,5				1644				3,8			
1612				2,3				1645				-			
1613			4	3,0				1646				0,7			
1614				3,8				1647				1,5			
1615				-				1648				2,3			
1616				0,7				1649				3,0			
1617				1,5				1650				3,8			

Размеры в мм

Продолжение табл. 1

ОСТ 1 13034-78 - ОСТ 1 13041-78Стр. 31

Продолжение табл. 1

Размеры в мм

Типоразмер	L	A	H	h	Масса, кг			Типоразмер	L	A	H	h	Масса, кг			
					Д16; Д19; АК4-1; В95	О1420	ОТ4-1						Д16; Д19; АК4-1; В95	О1420	ОТ4-1	
1651	82	45,0	6	-	0,012	0,010	0,020	1684	85	25,0	6	2,3	0,012	0,010	0,020	
1652				0,7				1685				3,0				
1653				1,5				1686				3,8				
1654				2,3				1687			8	-				
1655				3,0				1688				0,7				
1656				3,8				1689				1,5				
1657			8	-				1690				2,3				
1658				0,7				1691				3,0				
1659				1,5				1692				3,8				
1660				2,3				1693		30,0		-				
1661				3,0				1694				0,7				
1662				3,8				1695				1,5				
1663	85	25,0	-	-				1696		-	2,3					
1664				0,7				1697			3,0					
1665				1,5				1698			3,8					
1666				2,3				1699			-					
1667			2	3,0				1700			0,7					
1668				3,8				1701			1,5					
1669				-				1702		4	2,3					
1670				0,7				1703			3,0					
1671				1,5				1704			3,8					
1672				2,3				1705			-					
1673			4	3,0				1706			0,7					
1674				3,8				1707			1,5					
1675				-				1708		6	2,3					
1676				0,7				1709			3,0					
1677				1,5				1710			3,8					
1678				2,3				1711			-					
1679	85	25,0	6	3,0				1712			0,7					
1680				3,8				1713			1,5					
1681				-				1714			2,3					
1682				0,7				1715			3,0					
1683				1,5				1716			3,8					

В. СИ.463.92 Нисонова 06.02 92

Продолжение табл. 1

Размеры в мм

Типоразмер	L	A	H	h	Масса, кг			Типоразмер	L	A	H	h	Масса, кг		
					Д16; Д19; АК4-1; В95	О1420	ОТ4-1						Д16; Д19; АК4-1; В95	О1420	ОТ4-1
1717	85	30,0	8	-	0,012	0,010	0,020	1750	85	35,0	8	2,3	0,012	0,010	0,020
1718				0,7				1751				3,0			
1719				1,5				1752				3,8			
1720				2,3				1753				-			
1721				3,0				1754				0,7			
1722				3,8				1755				1,5			
1723		35,0	-	-				1756		-	2,3				
1724				0,7				1757			3,0				
1725				1,5				1758			3,8				
1726				2,3				1759			-				
1727				3,0				1760			0,7				
1728				3,8				1761			1,5				
1729			2	-				1762		2	2,3				
1730				0,7				1763			3,0				
1731				1,5				1764			3,8				
1732				2,3				1765			-				
1733				3,0				1766			0,7				
1734				3,8				1767			1,5				
1735		4	-	1768				4		2,3					
1736			0,7	1769						3,0					
1737			1,5	1770						3,8					
1738			2,3	1771						-					
1739			3,0	1772						0,7					
1740			3,8	1773						1,5					
1741	6	-	1774	6	2,3										
1742		0,7	1775		3,0										
1743		1,5	1776		3,8										
1744		2,3	1777		-										
1745		3,0	1778		0,7										
1746		3,8	1779		1,5										
1747	8	-	1780	8	2,3										
1748		0,7	1781		3,0										
1749		1,5	1782		3,8										

3615

Продолжение табл. 1

Размеры в мм

Типоразмер	L	A	H	h	Масса, кг			Типоразмер	L	A	H	h	Масса, кг		
					Д16; Д19; АК4-1; В95	О1420	ОТ4-1						Д16; Д19; АК4-1; В95	О1420	ОТ4-1
1783	85	45,0	1	-	0,012	0,010	0,020	1816	88	25,0	1	2,3	0,012	0,010	0,020
1784				0,7				1817				3,0			
1785				1,5				1818				3,8			
1786				2,3				1819				-			
1787				3,0				1820				0,7			
1788				3,8				1821				1,5			
1789			2	-				1822			2,3				
1790				0,7				1823			3,0				
1791				1,5				1824			3,8				
1792				2,3				1825			-				
1793				3,0				1826			0,7				
1794				3,8				1827			1,5				
1795			4	-				1828			2,3				
1796				0,7				1829			3,0				
1797				1,5				1830			3,8				
1798				2,3				1831			-				
1799				3,0				1832			0,7				
1800				3,8				1833			1,5				
1801			6	-				1834			2,3				
1802				0,7				1835			3,0				
1803				1,5				1836			3,8				
1804				2,3				1837			-				
1805				3,0				1838			0,7				
1806				3,8				1839			1,5				
1807	8	-	1840	2,3											
1808		0,7	1841	3,0											
1809		1,5	1842	3,8											
1810		2,3	1843	-											
1811		3,0	1844	0,7											
1812		3,8	1845	1,5											
1813	88	25,0	-	-	1846	2,3									
1814				0,7	1847	3,0									
1815				1,5	1848	3,8									

Размеры в мм

Продолжение табл. 1

Типоразмер	L	A	H	h	Масса, кг			Типоразмер	L	A	H	h	Масса, кг		
					Д16; Д19; АК4-1; В95	О1420	ОТ4-1						Д16; Д19; АК4-1; В95	О1420	ОТ4-1
1849				-				1882				2,3			
1850				0,7				1883			2	3,0			
1851				1,5				1884				3,8			
1852			2	2,3				1885				-			
1853				3,0				1886				0,7			
1854				3,8				1887				1,5			
1855				-				1888			4	2,3			
1856				0,7				1889				3,0			
1857				1,5				1890				3,8			
1858			4	2,3				1891				-			
1859				3,0				1892				0,7			
1860				3,8				1893				1,5			
1861		30,0		-				1894			6	2,3			
1862				0,7				1895		35,0		3,0			
1863				1,5				1896				3,8			
1864			6	2,3				1897				-			
1865	88			3,0	0,012	0,010	0,020	1898	88			0,7	0,012	0,010	0,020
1866				3,8				1899				1,5			
1867				-				1900			8	2,3			
1868				0,7				1901				3,0			
1869				1,5				1902				3,8			
1870			8	2,3				1903				-			
1871				3,0				1904				0,7			
1872				3,8				1905				1,5			
1873				-				1906			-	2,3			
1874				0,7				1907				3,0			
1875				1,5				1908		40,0		3,8			
1876			-	2,3				1909				-			
1877		35,0		3,0				1910				0,7			
1878				3,8				1911			2	1,5			
1879				-				1912				2,3			
1880			2	0,7				1913				3,0			
1881				1,5				1914				3,8			

Размеры в мм

Продолжение табл. 1

Типоразмер	L	A	H	h	Масса, кг			Типоразмер	L	A	H	h	Масса, кг		
					Д16; Д19; АК4-1; В95	О1420	ОТ4-1						Д16; Д19; АК4-1; В95	О1420	ОТ4-1
1915	88	40,0	4	-	0,012	0,010	0,020	1948	88	45,0	4	2,3	0,012	0,010	0,020
1916				0,7				1949				3,0			
1917				1,5				1950				3,8			
1918				2,3				1951			6	-			
1919				3,0				1952				0,7			
1920				3,8				1953				1,5			
1921			6	-				1954				2,3			
1922				0,7				1955				3,0			
1923				1,5				1956				3,8			
1924				2,3				1957			8	-			
1925				3,0				1958				0,7			
1926				3,8				1959				1,5			
1927		8	8	-				1960				2,3			
1928				0,7				1961				3,0			
1929				1,5				1962				3,8			
1930				2,3				1963	90	30,0	2	-	0,013	0,011	0,022
1931				3,0				1964				0,7			
1932				3,8				1965				1,5			
1933		45,0	-	-				1966				2,3			
1934				0,7				1967				3,0			
1935				1,5				1968				3,8			
1936				2,3				1969			4	-			
1937				3,0				1970				0,7			
1938				3,8				1971				1,5			
1939			2	-				1972				2,3			
1940				0,7				1973				3,0			
1941				1,5				1974				3,8			
1942				2,3				1975				-			
1943				3,0				1976				0,7			
1944				3,8				1977				1,5			
1945		4	4	-				1978				2,3			
1946				0,7				1979				3,0			
1947				1,5				1980				3,8			

Продолжение табл. 1

Размеры в мм

Типоразмер	L	A	H	h	Масса, кг			Типоразмер	L	A	H	h	Масса, кг		
					Д16; Д19; AK4-1; B95	01420	OT4-1						Д16; Д19; AK4-1; B95	01420	OT4-1
1981	90	30,0	6	-	0,013	0,011	0,022	2014	90	35,0	6	2,3	0,013	0,011	0,022
1982				0,7				2015				3,0			
1983				1,5				2016				3,8			
1984				2,3				2017				-			
1985				3,0				2018				0,7			
1986				3,8				2019				1,5			
1987			8	-				2020			2,3				
1988				0,7				2021			3,0				
1989				1,5				2022			3,8				
1990				2,3				2023			-				
1991				3,0				2024			0,7				
1992				3,8				2025			1,5				
1993		35,0	-	-				2026		2,3					
1994				0,7				2027		3,0					
1995				1,5				2028		3,8					
1996				2,3				2029		-					
1997				3,0				2030		0,7					
1998				3,8				2031		1,5					
1999			2	-				2032		2,3					
2000				0,7				2033		3,0					
2001				1,5				2034		3,8					
2002				2,3				2035		-					
2003				3,0				2036		0,7					
2004				3,8				2037		1,5					
2005	4	-	2038	2,3											
2006		0,7	2039	3,0											
2007		1,5	2040	3,8											
2008		2,3	2041	-											
2009		3,0	2042	0,7											
2010		3,8	2043	1,5											
2011	6	-	2044	2,3											
2012		0,7	2045	3,0											
2013		1,5	2046	3,8											

Продолжение табл. 1

Размеры в мм

Типоразмер	L	A	H	h	Масса, кг			Типоразмер	L	A	H	h	Масса, кг		
					Д16; Д19; AK4-1; B95	О1420	OT4-1						Д16; Д19; AK4-1; B95	О1420	OT4-1
2047	90	40,0	8	-	0,013	0,011	0,022	2080	90	45,0	8	2,3	0,013	0,011	0,022
2048				0,7				2081				3,0			
2049				1,5				2082				3,8			
2050				2,3				2083				-			
2051				3,0				2084				0,7			
2052				3,8				2085				1,5			
2053		45,0	-	-				2086	-	2,3					
2054				0,7				2087	3,0						
2055				1,5				2088	3,8						
2056				2,3				2089	-						
2057				3,0				2090	0,7						
2058				3,8				2091	1,5						
2059			2	-				2092	2,3						
2060				0,7				2093	3,0						
2061				1,5				2094	3,8						
2062				2,3				2095	-						
2063				3,0				2096	0,7						
2064				3,8				2097	1,5						
2065		4	-	2098				92	30,0	4	2,3				
2066			0,7	2099				3,0							
2067			1,5	2100				3,8							
2068			2,3	2101				-							
2069			3,0	2102				0,7							
2070			3,8	2103				1,5							
2071		6	-	2104				6	2,3						
2072			0,7	2105				3,0							
2073			1,5	2106				3,8							
2074			2,3	2107				-							
2075	3,0		2108	0,7											
2076	3,8		2109	1,5											
2077	8	-	2110	8	2,3										
2078		0,7	2111	3,0											
2079		1,5	2112	3,8											

Размеры в мм

Продолжение табл. 1

Типоразмер	L	A	H	h	Масса, кг			Типоразмер	L	A	H	h	Масса, кг		
					Д16; Д19; АК4-1; В95	О1420	ОТ4-1						Д16; Д19; АК4-1; В95	О1420	ОТ4-1
2113	92	35,0	-	-	0,013	0,011	0,022	2146	92	40,0	-	2,3	0,013	0,011	0,022
2114				0,7				2147				3,0			
2115				1,5				2148				3,8			
2116				2,3				2149				-			
2117				3,0				2150			2	0,7			
2118				3,8				2151				1,5			
2119			2	-				2152				2,3			
2120				0,7				2153				3,0			
2121				1,5				2154				3,8			
2122				2,3				2155			4	-			
2123				3,0				2156				0,7			
2124				3,8				2157				1,5			
2125			4	-				2158				2,3			
2126				0,7				2159				3,0			
2127				1,5				2160				3,8			
2128				2,3				2161			6	-			
2129				3,0				2162				0,7			
2130				3,8				2163				1,5			
2131			6	-				2164				2,3			
2132				0,7				2165				3,0			
2133				1,5				2166				3,8			
2134				2,3				2167			8	-			
2135				3,0				2168				0,7			
2136				3,8				2169				1,5			
2137			8	-				2170				2,3			
2138				0,7				2171				3,0			
2139				1,5				2172				3,8			
2140				2,3				2173		45,0	-	-			
2141				3,0				2174				0,7			
2142				3,8				2175				1,5			
2143		40,0	-	-				2176				2,3			
2144				0,7				2177				3,0			
2145				1,5				2178				3,8			

Продолжение табл. 1

Размеры в мм

|--|--|--|--|--|--|--|--|--|--|--|--|--|--|--|--|--|--|--|--|--|--|--|--|--|--|--|--|--|--|--|--|--|--|--|--|--|--|--|--|--|--|--|--|--|--|--|--|--|--|--|--|--|--|--|--|--|--|--|--|--|--|--|--|--|--|--|--|--|--|--|--|--|--|--|--|--|--|--|--|--|--|--|--|--|--|--|--|--|--|--|--|--|--|--|--|--|--|--|--|--|--|--|--|--|--|--|--|--|--|--|--|--|--|--|--|--|--|--|--|--|--|--|--|--|--|--|--|--|--|--|--|--|--|--|--|--|--|--|--|--|--|--|--|--|--|--|--|--|--|--|--|--|--|--|--|--|--|--|--|--|--|--|--|--|--|--|--|--|--|--|--|--|--|--|--|--|--|--|--|--|--|--|--|--|--|--|--|--|--|--|--|--|--|--|--|--|--|--|--|--|--|--|--|--|--|--|--|--|--|--|--|--|--|--|--|--|--|--|--|--|--|--|--|--|--|--|--|--|--|--|--|--|--|--|--|--|--|--|--|--|--|--|--|--|--|--|--|--|--|--|--|--|--|--|--|--|--|--|--|--|--|--|--|--|--|--|--|--|--|--|--|--|--|--|--|--|--|--|--|--|--|--|--|--|--|--|--|--|--|--|--|--|--|--|--|--|--|--|--|--|--|--|--|--|--|--|--|--|--|--|--|--|--|--|--|--|--|--|--|--|--|--|--|--|--|--|--|--|--|--|--|--|--|--|--|--|--|--|--|--|--|--|--|--|--|--|--|--|--|--|--|--|--|--|--|--|--|--|--|--|--|--|--|--|--|--|--|--|--|--|--|--|--|--|--|--|--|--|--|--|--|--|--|--|--|--|--|--|--|--|--|--|--|--|--|--|--|--|--|--|--|--|--|--|--|--|--|--|--|--|--|--|--|--|--|--|--|--|--|--|--|--|--|--|--|--|--|--|--|--|--|--|--|--|--|--|--|--|--|--|--|--|--|--|--|--|--|--|--|--|--|--|--|--|--|--|--|--|--|--|--|--|--|--|--|--|--|--|--|--|--|--|--|--|--|--|--|--|--|--|--|--|--|--|--|--|--|--|--|--|--|--|--|--|--|--|--|--|--|--|--|--|--|--|--|--|--|--|--|--|--|--|--|--|--|--|--|--|--|--|--|--|--|--|--|--|--|--|--|--|--|--|--|--|--|--|--|--|--|--|--|--|--|--|--|--|--|--|--|--|--|--|--|--|--|--|--|--|--|--|--|--|--|--|--|--|--|--|--|--|--|--|--|--|--|--|--|--|--|--|--|--|--|--|--|--|--|--|--|--|--|--|--|--|--|--|--|--|--|--|--|--|--|--|--|--|--|--|--|--|--|--|--|--|--|--|--|--|--|--|--|--|--|--|--|--|--|--|--|--|--|--|--|--|--|--|--|--|--|--|--|--|--|--|--|--|--|--|--|--|--|--|--|--|--|--|--|--|--|--|--|--|--|--|--|--|--|--|--|--|--|--|--|--|--|--|--|--|--|--|--|--|--|--|--|--|--|--|--|--|--|--|--|--|--|--|--|--|--|--|--|--|--|--|--|--|--|--|--|--|--|--|--|--|--|--|--|--|--|--|--|--|--|--|--|--|--|--|--|--|--|--|--|--|--|--|--|--|--|--|--|--|--|--|--|--|--|--|--|--|--|--|--|--|--|--|--|--|--|--|--|--|--|--|--|--|--|--|--|--|--|--|--|--|--|--|--|--|--|--|--|--|--|--|--|--|--|--|--|--|--|--|--|--|--|--|--|--|--|--|--|--|--|--|--|--|--|--|--|--|--|--|--|--|--|--|--|--|--|--|--|--|--|--|--|--|--|--|--|--|--|--|--|--|--|--|--|--|--|--|--|--|--|--|--|--|--|--|--|--|--|--|--|--|--|--|--|--|--|--|--|--|--|--|--|--|--|--|--|--|--|--|--|--|--|--|--|--|--|--|--|--|--|--|--|--|--|--|--|--|--|--|--|--|--|--|--|--|--|--|--|--|--|--|--|--|--|--|--|--|--|--|--|--|--|--|--|--|--|--|--|--|--|--|--|--|--|--|--|--|--|--|--|--|--|--|--|--|--|--|--|--|--|--|--|--|--|--|--|--|--|--|--|--|--|--|--|--|--|--|--|--|--|--|--|--|--|--|--|--|--|--|--|--|--|--|--|--|--|--|--|--|--|--|--|--|--|--|--|--|--|--|--|--|--|--|--|--|--|--|--|--|--|--|--|--|--|--|--|--|--|--|--|--|--|--|--|--|--|--|--|--|--|--|--|--|--|--|--|--|--|--|--|--|--|--|--|--|--|--|--|--|--|--|--|--|--|--|--|--|--|--|--|--|--|--|--|--|--|--|--|--|--|--|--|--|--|--|--|--|--|--|--|--|--|--|--|--|--|--|--|--|--|--|--|--|--|--|--|--|--|--|--|--|--|--|--|--|--|--|--|--|--|--|--|--|--|--|--|--|--|--|--|--|--|--|--|--|--|--|--|--|--|--|--|--|--|--|--|--|--|--|--|--|--|--|--|--|--|--|--|--|--|--|--|--|--|--|--|--|--|--|--|--|--|--|--|--|--|--|--|--|--|--|--|--|--|--|--|--|--|--|--|--|--|--|--|--|--|--|--|--|--|--|--|--|--|--|--|--|--|--|--|--|--|--|--|--|--|--|--|--|--|--|--|--|--|--|--|--|--|--|--|--|--|--|--|--|--|--|--|--|--|--|--|--|--|--|--|--|--|--|--|--|--|--|--|--|--|--|--|--|--|--|--|--|--|--|--|--|--|--|--|--|--|--|--|--|--|--|--|--|--|--|--|--|--|--|--|--|--|--|--|

Размеры в мм

Продолжение табл. 1

Типоразмер	L	A	H	h	Масса, кг			Типоразмер	L	A	H	h	Масса, кг		
					Д16; Д19; АК4-1; В95	О1420	ОТ4-1						Д16; Д19; АК4-1; В95	О1420	ОТ4-1
2245	95	35,0	4	-	0,014	0,011	0,022	2278	95	40,0	4	2,3	0,014	0,012	0,023
2246				0,7				2279				3,0			
2247				1,5				2280				3,8			
2248				2,3				2281			6	-			
2249				3,0				2282				0,7			
2250				3,8				2283				1,5			
2251			6	-				2284				2,3			
2252				0,7				2285				3,0			
2253				1,5				2286				3,8			
2254				2,3				2287			8	-			
2255				3,0				2288				0,7			
2256				3,8				2289				1,5			
2257			8	-				2290				2,3			
2258				0,7				2291				3,0			
2259				1,5				2292				3,8			
2260				2,3				2293			-	-			
2261				3,0				2294				0,7			
2262				3,8				2295				1,5			
2263		40,0	-	-				2296				2,3			
2264				0,7				2297				3,0			
2265				1,5				2298				3,8			
2266				2,3				2299			2	-			
2267				3,0				2300				0,7			
2268				3,8				2301				1,5			
2269			2	-				2302				2,3			
2270				0,7				2303				3,0			
2271				1,5				2304				3,8			
2272				2,3				2305			4	-			
2273				3,0				2306				0,7			
2274				3,8				2307				1,5			
2275			4	-				2308				2,3			
2276				0,7				2309				3,0			
2277				1,5				2310				3,8			

Продолжение табл. 1

Размеры в мм

Типоразмер	L	A	H	h	Масса, кг			Типоразмер	L	A	H	h	Масса, кг		
					Д16; Д19; АК4-1; В95	О1420	ОТ4-1						Д16; Д19; АК4-1; В95	О1420	ОТ4-1
2311	95	45,0	6	-	0,014	0,012	0,023	2344	98	30,0	6	2,3	0,014	0,012	0,023
2312				0,7				2345				3,0			
2313				1,5				2346				3,8			
2314				2,3				2347			-				
2315				3,0				2348			0,7				
2316				3,8				2349			1,5				
2317			8	-				2350			2,3				
2318				0,7				2351			3,0				
2319				1,5				2352			3,8				
2320				2,3				2353			-				
2321				3,0				2354			0,7				
2322				3,8				2355			1,5				
2323	98	30,0	-	2356				2,3							
2324				0,7				2357	3,0						
2325				1,5				2358	3,8						
2326				2,3				2359	-						
2327				3,0				2360	0,7						
2328				3,8				2361	1,5						
2329			2	-				2362	2,3						
2330				0,7				2363	3,0						
2331				1,5				2364	3,8						
2332				2,3				2365	-						
2333				3,0				2366	0,7						
2334				3,8				2367	1,5						
2335	4	-	2368	2,3											
2336		0,7	2369	3,0											
2337		1,5	2370	3,8											
2338		2,3	2371	-											
2339		3,0	2372	0,7											
2340		3,8	2373	1,5											
2341	6	-	2374	2,3											
2342		0,7	2375	3,0											
2343		1,5	2376	3,8											

Продолжение табл. 1

Размеры в мм

Типоразмер	L	A	H	h	Масса, кг			Типоразмер	L	A	H	h	Масса, кг		
					Д16; Д19; АК4-1; В95	О1420	ОТ4-1						Д16; Д19; АК4-1; В95	О1420	ОТ4-1
2377	98	35,0	8	-	0,014	0,012	0,023	2410	98	40,0	8	2,3	0,014	0,012	0,023
2378				0,7				2411				3,0			
2379				1,5				2412				3,8			
2380				2,3				2413		45,0	4	-			
2381				3,0				2414				0,7			
2382				3,8				2415				1,5			
2383		40,0	4	-				2416			2	2,3			
2384				0,7				2417				3,0			
2385				1,5				2418				3,8			
2386				2,3				2419			6	-			
2387				3,0				2420				0,7			
2388				3,8				2421				1,5			
2389			2	-				2422				2,3			
2390				0,7				2423				3,0			
2391				1,5				2424				3,8			
2392				2,3				2425				-			
2393			6	3,0				2426			8	0,7			
2394				3,8				2427				1,5			
2395				-				2428				2,3			
2396				0,7				2429				3,0			
2397				1,5				2430				3,8			
2398				2,3				2431				-			
2399				3,0				2432				0,7			
2400				3,8				2433				1,5			
2401		40,0	8	-				2434				2,3			
2402				0,7				2435				3,0			
2403				1,5				2436				3,8			
2404				2,3				2437				-			
2405				3,0				2438				0,7			
2406				3,8				2439				1,5			
2407				-				2440				2,3			
2408				0,7				2441				3,0			
2409				1,5				2442				3,8			

Продолжение табл. 1

Размеры в мм

Типоразмер	L	A	H	h	Масса, кг			Типоразмер	L	A	H	h	Масса, кг		
					Д16; Д19; АК4-1; В95	О1420	ОТ4-1						Д16; Д19; АК4-1; В95	О1420	ОТ4-1
2443	100	40,0	1	-	0,014	0,012	0,023	2476	100	50,0	1	2,3	0,015	0,013	0,025
2444				0,7				2477				3,0			
2445				1,5				2478				3,8			
2446				2,3				2479			-				
2447				3,0				2480			0,7				
2448				3,8				2481			1,5				
2449			2	-				2482			2,3				
2450				0,7				2483			3,0				
2451				1,5				2484			3,8				
2452				2,3				2485			-				
2453				3,0				2486			0,7				
2454				3,8				2487			1,5				
2455			4	-				2488			2,3				
2456				0,7				2489			3,0				
2457				1,5				2490			3,8				
2458				2,3				2491			-				
2459				3,0				2492			0,7				
2460				3,8				2493			1,5				
2461			6	-				2494			2,3				
2462				0,7				2495			3,0				
2463				1,5				2496			3,8				
2464				2,3				2497			-				
2465				3,0				2498			0,7				
2466				3,8				2499			1,5				
2467			8	-				2500			2,3				
2468				0,7				2501			3,0				
2469				1,5				2502			3,8				
2470				2,3				2503			-				
2471				3,0				2404			0,7				
2472				3,8				2505			1,5				
2473		50,0	-	-				2506			2,3				
2474				0,7				2507			3,0				
2475				1,5				2508			3,8				

Изм. № дубликата

Изм. № подлинника

3615

ВСУ.463.92 Никольская 06.02.92

Продолжение табл. 1

Размеры в мм

Типоразмер	L	A	H	h	Масса, кг			Типоразмер	L	A	H	h	Масса, кг		
					Д16; Д19; АК4-1; В95	О1420	ОТ4-1						Д16; Д19; АК4-1; В95	О1420	ОТ4-1
2509	100	60,0	2	-	0,015	0,013	0,025	2542	102	40,0	2	2,3	0,015	0,013	0,025
2510				0,7				2543				3,0			
2511				1,5				2544				3,8			
2512				2,3				2545			4	-			
2513				3,0				2546				0,7			
2514				3,8				2547				1,5			
2515			4	-				2548				2,3			
2516				0,7				2549				3,0			
2517				1,5				2550				3,8			
2518				2,3				2551			6	-			
2519				3,0				2552				0,7			
2520				3,8				2553				1,5			
2521			6	-				2554				2,3			
2522				0,7				2555				3,0			
2523				1,5				2556				3,8			
2524				2,3				2557			8	-			
2525				3,0				2558				0,7			
2526				3,8				2559				1,5			
2527			8	-				2560				2,3			
2528				0,7				2561				3,0			
2529				1,5				2562				3,8			
2530				2,3				2563		50,0	-	-			
2531				3,0				2564				0,7			
2532				3,8				2565				1,5			
2533	102	40,0	-	-				2566				2,3			
2534				0,7				2567				3,0			
2535				1,5				2568				3,8			
2536				2,3				2569			2	-			
2537				3,0				2570				0,7			
2538			2	3,8				2571				1,5			
2539				-				2572				2,3			
2540				0,7				2573				3,0			
2541				1,5				2574				3,8			

Продолжение табл. 1

Размеры в мм

Типоразмер	L	A	H	h	Масса, кг			Типоразмер	L	A	H	h	Масса, кг		
					Д16; Д19; АК4-1; В95	О1420	ОТ4-1						Д16; Д19; АК4-1; В95	О1420	ОТ4-1
2575	102	50,0	4	-	0,015	0,013	0,25	2608	102	60,0	4	2,3	0,015	0,013	0,025
2576				0,7				2609				3,0			
2577				1,5				2610				3,8			
2578				2,3				2611			-				
2579				3,0				2612			0,7				
2580				3,8				2613			1,5				
2581			6	-				2614			2,3				
2582				0,7				2615			3,0				
2583				1,5				2616			3,8				
2584				2,3				2617			-				
2585				3,0				2618			0,7				
2586				3,8				2619			1,5				
2587			8	-				2620			2,3				
2588				0,7				2621			3,0				
2589				1,5				2622			3,8				
2590				2,3				2623			-				
2591				3,0				2624			0,7				
2592				3,8				2625			1,5				
2593		60,0	-	-				2626			2,3				
2594								0,7			2627	3,0			
2595								1,5			2628	3,8			
2596								2,3			2629	-			
2597								3,0			2630	0,7			
2598								3,8		2631	1,5				
2599			2	-				2632		2,3					
2600				0,7				2633		3,0					
2601				1,5				2634		3,8					
2602				2,3				2635		-					
2603				3,0				2636		0,7					
2604				3,8				2637		1,5					
2605			4	4				-		2638	2,3				
2606								0,7		2639	3,0				
2607								1,5		2640	3,8				

Изм. № дубликата

Изм. № подлинника

3615

В.С.И.463.92 Николаева 06.02 92

Продолжение табл. 1

Размеры в мм

Типоразмер	L	A	H	h	Масса, кг			Типоразмер	L	A	H	h	Масса, кг		
					Д16; Д19; AK4-1; B95	О1420	ОТ4-1						Д16; Д19; AK4-1; B95	О1420	ОТ4-1
2641	105	40,0	6	-	0,015	0,013	0,025	2674	105	50,0	6	2,3	0,015	0,013	0,025
2642				0,7				2675				3,0			
2643				1,5				2676				3,8			
2644				2,3				2677			8	-			
2645				3,0				2678				0,7			
2646				3,8				2679				1,5			
2647		50,0	8	-				2680				2,3			
2648				0,7				2681				3,0			
2649				1,5				2682				3,8			
2650				2,3				2683		60,0	-	-			
2651				3,0				2684				0,7			
2652				3,8				2685				1,5			
2653			-	-				2686				2,3			
2654				0,7				2687				3,0			
2655				1,5				2688				3,8			
2656				2,3				2689			2	-			
2657				3,0				2690				0,7			
2658		50,0	2	3,8				2691				1,5			
2659				-				2692				2,3			
2660				0,7				2693				3,0			
2661				1,5				2694				3,8			
2662				2,3				2695			4	-			
2663			4	3,0				2696				0,7			
2664				3,8				2697				1,5			
2665				-				2698				2,3			
2666				0,7				2699				3,0			
2667				1,5				2700			6	3,8			
2668				2,3				2701				-			
2669				3,0				2702				0,7			
2670				3,8				2703				1,5			
2671		6	6	-				2704				2,3			
2672				0,7				2705				3,0			
2673				1,5				2706				3,8			

Продолжение табл. 1

Размеры в мм

Типоразмер	L	A	H	h	Масса, кг			Типоразмер	L	A	H	h	Масса, кг		
					Д16; Д19; АК4-1; В95	О1420	ОТ4-1						Д16; Д19; АК4-1; В95	О1420	ОТ4-1
2707	105	60,0	8	-	0,015	0,013	0,025	2740	108	40,0	8	2,3	0,015	0,013	0,025
2708				0,7				2741				3,0			
2709				1,5				2742				3,8			
2710				2,3				2743				-			
2711				3,0				2744				0,7			
2712				3,8				2745				1,5			
2713	108	40,0	11	-				2746		50,0	4	2,3			
2714				0,7				2747				3,0			
2715				1,5				2748				3,8			
2716				2,3				2749				-			
2717				3,0				2750				0,7			
2718				3,8				2751			2	1,5			
2719			-	2752				2,3							
2720			0,7	2753				3,0							
2721			1,5	2754				3,8							
2722			2,3	2755				-							
2723			3,0	2756				0,7							
2724			3,8	2757				1,5							
2725			-	2758				2,3							
2726			0,7	2759				3,0							
2727			1,5	2760				3,8							
2728			2,3	2761				6		-					
2729			3,0	2762						0,7					
2730			3,8	2763						1,5					
2731			-	2764						2,3					
2732			0,7	2765						3,0					
2733			1,5	2766						3,8					
2734			2,3	2767				8		-					
2735			3,0	2768						0,7					
2736			3,8	2769						1,5					
2737			-	2770						2,3					
2738			0,7	2771						3,0					
2739			1,5	2772						3,8					

Изм. № дубликата

3615

Изм. № подлинника

В.И.463.92 Никомалева 06.02.92

Продолжение табл. 1

Размеры в мм

Типоразмер	L	A	H	h	Масса, кг			Типоразмер	L	A	H	h	Масса, кг		
					Д16; Д19; АК4-1; В95	О1420	ОТ4-1						Д16; Д19; АК4-1; В95	О1420	ОТ4-1
2773				-				2806				2,3			
2774				0,7				2807			-	3,0			
2775				1,5				2808				3,8			
2776			1	2,3				2809				-			
2777				3,0				2810				0,7			
2778				3,8				2811				1,5			
2779				-				2812			2	2,3			
2780				0,7				2813				3,0			
2781				1,5				2814				3,8			
2882			2	2,3				2815				-			
2783				3,0				2816				0,7			
2784				3,8				2817				1,5			
2785				-				2818			4	2,3			
2786				0,7				2819		50,0		3,0			
2787				1,5				2820				3,8			
2788	108	60,0	4	2,3	0,015	0,013	0,025	2821				-			
2789				3,0				2822	110			0,7	0,016	0,014	0,027
2790				3,8				2823				1,5			
2791				-				2824			6	2,3			
2792				0,7				2825				3,0			
2793				1,5				2826				3,8			
2794			6	2,3				2827				-			
2795				3,0				2828				0,7			
2796				3,8				2829				1,5			
2797				-				2830			8	2,3			
2798				0,7				2831				3,0			
2799				1,5				2832				3,8			
2800			8	2,3				2833				-			
2801				3,0				2834				0,7			
2802				3,8				2835				1,5			
2803				-				2836		60,0	-	2,3			
2804	110	50,0	-	0,7	0,016	0,014	0,027	2837				3,0			
2805				1,5				2838				3,8			

Продолжение табл. 1

Размеры в мм

Типоразмер	L	A	H	h	Масса, кг			Типоразмер	L	A	H	h	Масса, кг		
					Д16; Д19; АК4-1; В95	О1420	ОТ4-1						Д16; Д19; АК4-1; В95	О1420	ОТ4-1
2839	110	60,0	2	-	0,016	0,014	0,027	2872	112	50,0	2	2,3	0,016	0,014	0,027
2840				0,7				2873				3,0			
2841				1,5				2874				3,8			
2842				2,3				2875			4	-			
2843				3,0				2876				0,7			
2844				3,8				2877				1,5			
2845			4	-				2878				2,3			
2846				0,7				2879				3,0			
2847				1,5				2880				3,8			
2848				2,3				2881			6	-			
2849			6	3,0				2882				0,7			
2850				3,8				2883				1,5			
2851				-				2884				2,3			
2852				0,7				2885				3,0			
2853				1,5				2886				3,8			
2854				2,3				2887			8	-			
2855			8	3,0				2888				0,7			
2856				3,8				2889				1,5			
2857				-				2890				2,3			
2858				0,7				2891				3,0			
2859				1,5				2892				3,8			
2860			8	2,3				2893		60,0	-	-			
2861				3,0				2894				0,7			
2862				3,8				2895				1,5			
2863				-				2896				2,3			
2864	112	50,0	-	0,7				2897			2	3,0			
2865				1,5				2898				3,8			
2866				2,3				2899				-			
2867				3,0				2900				0,7			
2868			2	3,8				2901				1,5			
2869				-				2902				2,3			
2870				0,7				2903				3,0			
2871				1,5				2904				3,8			

Размеры в мм

Продолжение табл. 1

Типоразмер	L	A	H	h	Масса, кг			Типоразмер	L	A	H	h	Масса, кг		
					Д16; Д19; АК4-1; В95	О1420	ОТ4-1						Д16; Д19; АК4-1; В95	О1420	ОТ4-1
2905	112	60,0	4	-	0,016	0,014	0,027	2938	115	60,0	4	2,3	0,016	0,014	0,027
2906				0,7				2939				3,0			
2907				1,5				2940				3,8			
2908				2,3				2941			6	-			
2909				3,0				2942				0,7			
2910				3,8				2943				1,5			
2911			6	-				2944				2,3			
2912				0,7				2945				3,0			
2913				1,5				2946				3,8			
2914				2,3				2947			8	-			
2915				3,0				2948				0,7			
2916				3,8				2949				1,5			
2917			8	-				2950				2,3			
2918				0,7				2951				3,0			
2919				1,5				2952				3,8			
2920				2,3				2953				-			
2921				3,0				2954			-	0,7			
2922				3,8				2955				1,5			
2923	115	50,0	-	-				2956				2,3			
2924				0,7				2957				3,0			
2925				1,5				2958				3,8			
2926				2,3				2959			2	-			
2927				3,0				2960				0,7			
2928				3,8				2961				1,5			
2929			2	-				2962				2,3			
2930				0,7				2963				3,0			
2931				1,5				2964				3,8			
2932				2,3				2965			4	-			
2933				3,0				2966				0,7			
2934				3,8				2967				1,5			
2935			4	-				2968				2,3			
2936				0,7				2969				3,0			
2937				1,5				2970				3,8			

Продолжение табл. 1

Размеры в мм

Типоразмер	L	A	H	h	Масса, кг			Типоразмер	L	A	H	h	Масса, кг		
					Д16; Д19; АК4-1; В95	О1420	ОТ4-1						Д16; Д19; АК4-1; В95	О1420	ОТ4-1
2971	115	60,0	6	-	0,016	0,014	0,027	3004	118	60,0	6	2,3	0,016	0,014	0,027
2972				0,7				3005				3,0			
2973				1,5				3006				3,8			
2974				2,3				3007				-			
2975				3,0				3008				0,7			
2976				3,8				3009			8	1,5			
2977			8	-				3010				2,3			
2978				0,7				3011				3,0			
2979				1,5				3012				3,8			
2980				2,3				3013				-			
2981	118	50,0	2	3,0				3014			4	0,7			
2982				3,8				3015				1,5			
2983				-				3016				2,3			
2984				0,7				3017				3,0			
2985				1,5				3018				3,8			
2986			4	2,3				3019			6	-			
2987				3,0				3020				0,7			
2988				3,8				3021				1,5			
2989				-				3022				2,3			
2990				0,7				3023				3,0			
2991	118	50,0	6	1,5				3024				3,8			
2992				2,3				3025				-			
2993				3,0				3026				0,7			
2994				3,8				3027				1,5			
2995				-				3028				2,3			
2996			6	0,7				3029				3,0			
2997				1,5				3030				3,8			
2998				2,3				3031				-			
2999				3,0				3032				0,7			
3000				3,8				3033				1,5			
3001	3003		6	-				3034				2,3			
3002				0,7				3035				3,0			
3003				1,5				3036				3,8			

Изм. № дубликата

Изм. № подлинника

3615

Размеры в мм

Продолжение табл. 1

Типоразмер	L	A	H	h	Масса, кг			Типоразмер	L	A	H	h	Масса, кг		
					Д16; Д19; АК4-1; В95	О1420	ОТ4-1						Д16; Д19; АК4-1; В95	О1420	ОТ4-1
3037	118	60,0	8	-	0,016	0,014	0,027	3070	120	60,0	8	2,3	0,017	0,015	0,029
3038				0,7				3071				3,0			
3039				1,5				3072				3,8			
3040				2,3				3073				-			
3041				3,0				3074				0,7			
3042				3,8				3075				1,5			
3043	120	50,0	-	-	0,017	0,015	0,029	3076			-	2,3			
3044				0,7				3077				3,0			
3045				1,5				3078				3,8			
3046				2,3				3079				-			
3047				3,0				3080			2	0,7			
3048				3,8				3081				1,5			
3049			2	-				3082				2,3			
3050				0,7				3083				3,0			
3051				1,5				3084				3,8			
3052				2,3				3085			4	-			
3053				3,0				3086				0,7			
3054				3,8				3087				1,5			
3055			4	-				3088				2,3			
3056				0,7				3089				3,0			
3057				1,5				3090				3,8			
3058				2,3				3091			6	-			
3059				3,0				3092				0,7			
3060				3,8				3093				1,5			
3061			6	-				3094				2,3			
3062				0,7				3095				3,0			
3063				1,5				3096				3,8			
3064				2,3				3097			8	-			
3065				3,0				3098				0,7			
3066				3,8				3099				1,5			
3067			8	-				3100				2,3			
3068				0,7				3101				3,0			
3069				1,5				3102				3,8			

Размеры в мм

Продолжение табл. 1

Типоразмер	L	A	H	h	Масса, кг			Типоразмер	L	A	H	h	Масса, кг		
					Д16; Д19; АК4-1; В95	О1420	ОТ4-1						Д16; Д19; АК4-1; В95	О1420	ОТ4-1
3103	122	50,0	1	-	0,017	0,015	0,029	3136	122	60,0	2	2,3	0,017	0,015	0,029
3104				0,7				3137				3,0			
3105				1,5				3138				3,8			
3106				2,3				3139				-			
3107				3,0				3140				0,7			
3108				3,8				3141				1,5			
3109			2	-				3142				2,3			
3110				0,7				3143				3,0			
3111				1,5				3144				3,8			
3112				2,3				3145				-			
3113				3,0				3146			0,7				
3114				3,8				3147			1,5				
3115			4	-				3148			2,3				
3116				0,7				3149			3,0				
3117				1,5				3150			3,8				
3118				2,3				3151			-				
3119				3,0				3152			0,7				
3120				3,8				3153			1,5				
3121			6	-				3154			2,3				
3122				0,7				3155			3,0				
3123				1,5				3156			3,8				
3124				2,3				3157			-				
3125				3,0				3158			0,7				
3126				3,8				3159			1,5				
3127			8	-				3160			2,3				
3128				0,7				3161			3,0				
3129				1,5				3162			3,8				
3130				2,3				3163	-						
3131				3,0				3164	0,7						
3132				3,8				3165	1,5						
3133			60,0	-				-	3166	125	50,0	-			
3134		0,7						3167	3,0						
3135		1,5						3168	3,8						

Изд. № дубликата

Изд. № подлинника

3615

6/СН.463.92 Никольская 06.02 92

Продолжение табл. 1

Размеры в мм

Типоразмер	L	A	H	h	Масса, кг			Типоразмер	L	A	H	h	Масса, кг		
					Д16; Д19; АК4-1; В95	О1420	ОТ4-1						Д16; Д19; АК4-1; В95	О1420	ОТ4-1
3169	125	50,0	2	-	0,017	0,015	0,029	3202	125	60,0	2	2,3	0,017	0,015	0,029
3170				0,7				3203				3,0			
3171				1,5				3204				3,8			
3172				2,3				3205			4	-			
3173				3,0				3206				0,7			
3174				3,8				3207				1,5			
3175			4	-				3208				2,3			
3176				0,7				3209				3,0			
3177				1,5				3210				3,8			
3178				2,3				3211			6	-			
3179				3,0				3212				0,7			
3180				3,8				3213				1,5			
3181			6	-				3214				2,3			
3182				0,7				3215				3,0			
3183				1,5				3216				3,8			
3184				2,3				3217			8	-			
3185				3,0				3218				0,7			
3186				3,8				3219				1,5			
3187			8	-				3220				2,3			
3188				0,7				3221				3,0			
3189				1,5				3222				3,8			
3190				2,3				3223	128	50,0	-	-			
3191				3,0				3224				0,7			
3192				3,8				3225				1,5			
3193		60,0	-	-				3226				2,3			
3194				0,7				3227				3,0			
3195				1,5				3228				3,8			
3196				2,3				3229			2	-			
3197			2	3,0				3230				0,7			
3198				3,8				3231				1,5			
3199				-				3232				2,3			
3200				0,7				3233				3,0			
3201				1,5				3234				3,8			

№ изм.

№ изм.

3615

Изм. № дубликата

Изм. № предложения

В 01.463.92 Никольская 06.02 92

Продолжение табл. 1

Размеры в мм

Типоразмер	L	A	H	h	Масса, кг			Типоразмер	L	A	H	h	Масса, кг		
					Д16; Д19; АК4-1; В95	О1420	ОТ4-1						Д16; Д19; АК4-1; В95	О1420	ОТ4-1
3235	128	50,0	4	-	0,017	0,015	0,029	3268	128	60,0	4	2,3	0,017	0,015	0,029
3236				0,7				3269				3,0			
3237				1,5				3270				3,8			
3238				2,3				3271			-				
3239				3,0				3272			0,7				
3240				3,8				3273			1,5				
3241			6	-				3274			2,3				
3242				0,7				3275			3,0				
3243				1,5				3276			3,8				
3244				2,3				3277			-				
3245				3,0				3278			0,7				
3246				3,8				3279			1,5				
3247		8	-	3280				2,3							
3248			0,7	3281				3,0							
3249			1,5	3282				3,8							
3250			2,3	3283				-							
3251			3,0	3284				0,7							
3252			3,8	3285				1,5							
3253		60,0	-	3286				2,3							
3254				0,7				3287	3,0						
3255				1,5				3288	3,8						
3256				2,3				3289	-						
3257				3,0				3290	0,7						
3258				3,8				3291	1,5						
3259			2	-				3292	2,3						
3260				0,7				3293	3,0						
3261				1,5				3294	3,8						
3262	2,3			3295				-							
3263	3,0			3296				0,7							
3264	3,8			3297				1,5							
3265	4	-	3298	2,3											
3266		0,7	3299	3,0											
3267		1,5	3300	3,8											

№ изм.

№ изм.

3615

Изм. № дубликата

Изм. № подлинника

В Сл. 463.92 Николаева 06.02 92

Размеры в мм

Продолжение табл. 1

Типоразмер	L	A	H	h	Масса, кг			Типоразмер	L	A	H	h	Масса, кг		
					Д16; Д19; АК4-1; В95	О1420	ОТ4-1						Д16; Д19; АК4-1; В95	О1420	ОТ4-1
3301	130	60,0	6	-	0,019	0,017	0,031	3334	130	80,0	6	2,3	0,019	0,017	0,031
3302				0,7				3335				3,0			
3303				1,5				3336				3,8			
3304				2,3				3337				-			
3305				3,0				3338				0,7			
3306				3,8				3339				1,5			
3307			8	-				3340			2,3				
3308				0,7				3341			3,0				
3309				1,5				3342			3,8				
3310				2,3				3343			-				
3311				3,0				3344			0,7				
3312				3,8				3345			1,5				
3313		80,0	-	-				3346	2,3						
3314				0,7				3347	3,0						
3315				1,5				3348	3,8						
3316				2,3				3349	-						
3317				3,0				3350	0,7						
3318				3,8				3351	1,5						
3319			2	-				3352	2,3						
3320				0,7				3353	3,0						
3321				1,5				3354	3,8						
3322				2,3				3355	-						
3323				3,0				3356	0,7						
3324				3,8				3357	1,5						
3325		4	-	3358				2,3							
3326			0,7	3359				3,0							
3327			1,5	3360				3,8							
3328			2,3	3361				-							
3329			3,0	3362				0,7							
3330			3,8	3363				1,5							
3331		6	-	3364				2,3							
3332			0,7	3365				3,0							
3333			1,5	3366				3,8							

№ 100.

№ 100.

3615

№ 100. № дубляжа

№ 100. № редакции

В.С. 463.92 Николаева 06.02.92

Размеры в мм

Продолжение табл. 1

Типоразмер	L	A	H	h	Масса, кг			Типоразмер	L	A	H	h	Масса, кг		
					Д16; Д19; АК4-1; В95	О1420	ОТ4-1						Д16; Д19; АК4-1; В95	О1420	ОТ4-1
3367	130	60,0	8	-	0,019	0,017	0,031	3400	135	80,0	8	2,3	0,019	0,017	0,031
3368				0,7				3401				3,0			
3369				1,5				3402				3,8			
3370				2,3				3403				-			
3371				3,0				3404				0,7			
3372				3,8				3405				1,5			
3373	135	80,0	-	-				3406	-	-	2	2,3			
3374				0,7				3407				3,0			
3375				1,5				3408				3,8			
3376				2,3				3409				-			
3377				3,0				3410				0,7			
3378				3,8				3411				1,5			
3379			2	-				3412	138	60,0	4	2,3			
3380				0,7				3413				3,0			
3381				1,5				3414				3,8			
3382				2,3				3415				-			
3383				3,0				3416				0,7			
3384				3,8				3417				1,5			
3385			4	-				3418				2,3			
3386				0,7				3419				3,0			
3387				1,5				3420				3,8			
3388				2,3				3421				-			
3389				3,0				3422				0,7			
3390				3,8				3423				1,5			
3391			6	-				3424			6	2,3			
3392				0,7				3425				3,0			
3393				1,5				3426				3,8			
3394				2,3				3427				-			
3395				3,0				3428				0,7			
3396				3,8				3429				1,5			
3397	3615	80,0	8	-				3430			8	2,3			
3398				0,7				3431				3,0			
3399				1,5				3432				3,8			

Продолжение табл. 1

Размеры в мм

|--|--|--|--|--|--|--|--|--|--|--|--|--|--|--|--|--|--|--|--|--|--|--|--|--|--|--|--|--|--|--|--|--|--|--|--|--|--|--|--|--|--|--|--|--|--|--|--|--|--|--|--|--|--|--|--|--|--|--|--|--|--|--|--|--|--|--|--|--|--|--|--|--|--|--|--|--|--|--|--|--|--|--|--|--|--|--|--|--|--|--|--|--|--|--|--|--|--|--|--|--|--|--|--|--|--|--|--|--|--|--|--|--|--|--|--|--|--|--|--|--|--|--|--|--|--|--|--|--|--|--|--|--|--|--|--|--|--|--|--|--|--|--|--|--|--|--|--|--|--|--|--|--|--|--|--|--|--|--|--|--|--|--|--|--|--|--|--|--|--|--|--|--|--|--|--|--|--|--|--|--|--|--|--|--|--|--|--|--|--|--|--|--|--|--|--|--|--|--|--|--|--|--|--|--|--|--|--|--|--|--|--|--|--|--|--|--|--|--|--|--|--|--|--|--|--|--|--|--|--|--|--|--|--|--|--|--|--|--|--|--|--|--|--|--|--|--|--|--|--|--|--|--|--|--|--|--|--|--|--|--|--|--|--|--|--|--|--|--|--|--|--|--|--|--|--|--|--|--|--|--|--|--|--|--|--|--|--|--|--|--|--|--|--|--|--|--|--|--|--|--|--|--|--|--|--|--|--|--|--|--|--|--|--|--|--|--|--|--|--|--|--|--|--|--|--|--|--|--|--|--|--|--|--|--|--|--|--|--|--|--|--|--|--|--|--|--|--|--|--|--|--|--|--|--|--|--|--|--|--|--|--|--|--|--|--|--|--|--|--|--|--|--|--|--|--|--|--|--|--|--|--|--|--|--|--|--|--|--|--|--|--|--|--|--|--|--|--|--|--|--|--|--|--|--|--|--|--|--|--|--|--|--|--|--|--|--|--|--|--|--|--|--|--|--|--|--|--|--|--|--|--|--|--|--|--|--|--|--|--|--|--|--|--|--|--|--|--|--|--|--|--|--|--|--|--|--|--|--|--|--|--|--|--|--|--|--|--|--|--|--|--|--|--|--|--|--|--|--|--|--|--|--|--|--|--|--|--|--|--|--|--|--|--|--|--|--|--|--|--|--|--|--|--|--|--|--|--|--|--|--|--|--|--|--|--|--|--|--|--|--|--|--|--|--|--|--|--|--|--|--|--|--|--|--|--|--|--|--|--|--|--|--|--|--|--|--|--|--|--|--|--|--|--|--|--|--|--|--|--|--|--|--|--|--|--|--|--|--|--|--|--|--|--|--|--|--|--|--|--|--|--|--|--|--|--|--|--|--|--|--|--|--|--|--|--|--|--|--|--|--|--|--|--|--|--|--|--|--|--|--|--|--|--|--|--|--|--|--|--|--|--|--|--|--|--|--|--|--|--|--|--|--|--|--|--|--|--|--|--|--|--|--|--|--|--|--|--|--|--|--|--|--|--|--|--|--|--|--|--|--|--|--|--|--|--|--|--|--|--|--|--|--|--|--|--|--|--|--|--|--|--|--|--|--|--|--|--|--|--|--|--|--|--|--|--|--|--|--|--|--|--|--|--|--|--|--|--|--|--|--|--|--|--|--|--|--|--|--|--|--|--|--|--|--|--|--|--|--|--|--|--|--|--|--|--|--|--|--|--|--|--|--|--|--|--|--|--|--|--|--|--|--|--|--|--|--|--|--|--|--|--|--|--|--|--|--|--|--|--|--|--|--|--|--|--|--|--|--|--|--|--|--|--|--|--|--|--|--|--|--|--|--|--|--|--|--|--|--|--|--|--|--|--|--|--|--|--|--|--|--|--|--|--|--|--|--|--|--|--|--|--|--|--|--|--|--|--|--|--|--|--|--|--|--|--|--|--|--|--|--|--|--|--|--|--|--|--|--|--|--|--|--|--|--|--|--|--|--|--|--|--|--|--|--|--|--|--|--|--|--|--|--|--|--|--|--|--|--|--|--|--|--|--|--|--|--|--|--|--|--|--|--|--|--|--|--|--|--|--|--|--|--|--|--|--|--|--|--|--|--|--|--|--|--|--|--|--|--|--|--|--|--|--|--|--|--|--|--|--|--|--|--|--|--|--|--|--|--|--|--|--|--|--|--|--|--|--|--|--|--|--|--|--|--|--|--|--|--|--|--|--|--|--|--|--|--|--|--|--|--|--|--|--|--|--|--|--|--|--|--|--|--|--|--|--|--|--|--|--|--|--|--|--|--|--|--|--|--|--|--|--|--|--|--|--|--|--|--|--|--|--|--|--|--|--|--|--|--|--|--|--|--|--|--|--|--|--|--|--|--|--|--|--|--|--|--|--|--|--|--|--|--|--|--|--|--|--|--|--|--|--|--|--|--|--|--|--|--|--|--|--|--|--|--|--|--|--|--|--|--|--|--|--|--|--|--|--|--|--|--|--|--|--|--|--|--|--|--|--|--|--|--|--|--|--|--|--|--|--|--|--|--|--|--|--|--|--|--|--|--|--|--|--|--|--|--|--|--|--|--|--|--|--|--|--|--|--|--|--|--|--|--|--|--|--|--|--|--|--|--|--|--|--|--|--|--|--|--|--|--|--|--|--|--|--|--|--|--|--|--|--|--|--|--|--|--|--|--|--|--|--|--|--|--|--|--|--|--|--|--|--|--|--|--|--|--|--|--|--|

Размеры в мм

Продолжение табл. 1

Типоразмер	L	A	H	h	Масса, кг			Типоразмер	L	A	H	h	Масса, кг		
					Д16; Д19; АК4-1; В95	О1420	ОТ4-1						Д16; Д19; АК4-1; В95	О1420	ОТ4-1
3499	140	80,0	2	-	0,021	0,018	0,033	3532	142	60,0	2	2,3	0,021	0,018	0,033
3500				0,7				3533				3,0			
3501				1,5				3534				3,8			
3502				2,3				3535			4	-			
3503			4	3,0				3536				0,7			
3504				3,8				3537				1,5			
3505				-				3538				2,3			
3506				0,7				3539				3,0			
3507			6	1,5				3540			6	3,8			
3508				2,3				3541				-			
3509				3,0				3542				0,7			
3510				3,8				3543				1,5			
3511			8	-				3544				2,3			
3512				0,7				3545				3,0			
3513				1,5				3546			8	3,8			
3514				2,3				3547				-			
3515			-	3,0				3548				0,7			
3516				3,8				3549				1,5			
3517				-				3550			-	2,3			
3518				0,7				3551				3,0			
3519			2	1,5				3552				3,8			
3520				2,3				3553			80,0	-			
3521				3,0				3554				0,7			
3522				3,8				3555				1,5			
3523	142	60,0	-	-				3556				2,3			
3524				0,7				3557				3,0			
3525				1,5				3558			2	3,8			
3526				2,3				3559				-			
3527			2	3,0				3560				0,7			
3528				3,8				3561				1,5			
3529				-				3562				2,3			
2530				0,7				3563				3,0			
3531				1,5				3564				3,8			

Продолжение табл. 1

Размеры в мм

Типоразмер	L	A	H	h	Масса, кг			Типоразмер	L	A	H	h	Масса, кг		
					Д16; Д19; АК4-1; В95	О1420	ОТ4-1						Д16; Д19; АК4-1; В95	О1420	ОТ4-1
3565	142	80,0	4	-	0,021	0,018	0,033	3598	145	60,0	-	2,3	0,021	0,018	0,033
3566				0,7				3599				3,0			
3567				1,5				3600				3,8			
3568				2,3				3601				-			
3569				3,0				3602				0,7			
3570				3,8				3603				1,5			
3571			6	-				3604			6	2,3			
3572				0,7				3605				3,0			
3573				1,5				3606				3,8			
3574				2,3				3607				-			
3575				3,0				3608				0,7			
3576				3,8				3609				1,5			
3577			8	-				3610			8	2,3			
3578				0,7				3611				3,0			
3579				1,5				3612				3,8			
3580				2,3				3613				-			
3581				3,0				3614				0,7			
3582				3,8				3615				1,5			
3583	145	60,0	-	-				3616			-	2,3			
3584				0,7				3617				3,0			
3585				1,5				3618				3,8			
3586				2,3				3619				-			
3587				3,0				3620				0,7			
3588				3,8				3621			2	1,5			
3589			2	-				3622				2,3			
3590				0,7				3623				3,0			
3591				1,5				3624				3,8			
3592				2,3				3625				-			
3593				3,0				3626				0,7			
3594			4	3,8				3627			4	1,5			
3595				-				3628				2,3			
3596				0,7				3629				3,0			
3597				1,5				3630				3,8			

Продолжение табл. 1

Размеры в мм

		№ изм.	№ изв.	3615	3615	3615	3615	3615	3615	3615	3615	3615	3615	3615	3615	3615	3615	3615	3615	3615	3615	3615	3615	3615	3615	3615	3615	3615	3615	3615	3615	3615	3615	3615	3615	3615	3615	3615	3615	3615	3615	3615	3615	3615	3615	3615	3615	3615	3615	3615	3615	3615	3615	3615	3615	3615	3615	3615	3615	3615	3615	3615	3615	3615	3615	3615	3615	3615	3615	3615	3615	3615	3615	3615	3615	3615	3615	3615	3615	3615	3615	3615	3615	3615	3615	3615	3615	3615	3615	3615	3615	3615	3615	3615	3615	3615	3615	3615	3615	3615	3615	3615	3615	3615	3615	3615	3615	3615	3615	3615	3615	3615	3615	3615	3615	3615	3615	3615	3615	3615	3615	3615	3615	3615	3615	3615	3615	3615	3615	3615	3615	3615	3615	3615	3615	3615	3615	3615	3615	3615	3615	3615	3615	3615	3615	3615	3615	3615	3615	3615	3615	3615	3615	3615	3615	3615	3615	3615	3615	3615	3615	3615	3615	3615	3615	3615	3615	3615	3615	3615	3615	3615	3615	3615	3615	3615	3615	3615	3615	3615	3615	3615	3615	3615	3615	3615	3615	3615	3615	3615	3615	3615	3615	3615	3615	3615	3615	3615	3615	3615	3615	3615	3615	3615	3615	3615	3615	3615	3615	3615	3615	3615	3615	3615	3615	3615	3615	3615	3615	3615	3615	3615	3615	3615	3615	3615	3615	3615	3615	3615	3615	3615	3615	3615	3615	3615	3615	3615	3615	3615	3615	3615	3615	3615	3615	3615	3615	3615	3615	3615	3615	3615	3615	3615	3615	3615	3615	3615	3615	3615	3615	3615	3615	3615	3615	3615	3615	3615	3615	3615	3615	3615	3615	3615	3615	3615	3615	3615	3615	3615	3615	3615	3615	3615	3615	3615	3615	3615	3615	3615	3615	3615	3615	3615	3615	3615	3615	3615	3615	3615	3615	3615	3615	3615	3615	3615	3615	3615	3615	3615	3615	3615	3615	3615	3615	3615	3615	3615	3615	3615	3615	3615	3615	3615	3615	3615	3615	3615	3615	3615	3615	3615	3615	3615	3615	3615	3615	3615	3615	3615	3615	3615	3615	3615	3615	3615	3615	3615	3615	3615	3615	3615	3615	3615	3615	3615	3615	3615	3615	3615	3615	3615	3615	3615	3615	3615	3615	3615	3615	3615	3615	3615	3615	3615	3615	3615	3615	3615	3615	3615	3615	3615	3615	3615	3615	3615	3615	3615	3615	3615	3615	3615	3615	3615	3615	3615	3615	3615	3615	3615	3615	3615	3615	3615	3615	3615	3615	3615	3615	3615	3615	3615	3615	3615	3615	3615	3615	3615	3615	3615	3615	3615	3615	3615	3615	3615	3615	3615	3615	3615	3615	3615	3615	3615	3615	3615	3615	3615	3615	3615	3615	3615	3615	3615	3615	3615	3615	3615	3615	3615	3615	3615	3615	3615	3615	3615	3615	3615	3615	3615	3615	3615	3615	3615	3615	3615	3615	3615	3615	3615	3615	3615	3615	3615	3615	3615	3615	3615	3615	3615	3615	3615	3615	3615	3615	3615	3615	3615	3615	3615	3615	3615	3615	3615	3615	3615	3615	3615	3615	3615	3615	3615	3615	3615	3615	3615	3615	3615	3615	3615	3615	3615	3615	3615	3615	3615	3
--	--	--------	--------	------	------	------	------	------	------	------	------	------	------	------	------	------	------	------	------	------	------	------	------	------	------	------	------	------	------	------	------	------	------	------	------	------	------	------	------	------	------	------	------	------	------	------	------	------	------	------	------	------	------	------	------	------	------	------	------	------	------	------	------	------	------	------	------	------	------	------	------	------	------	------	------	------	------	------	------	------	------	------	------	------	------	------	------	------	------	------	------	------	------	------	------	------	------	------	------	------	------	------	------	------	------	------	------	------	------	------	------	------	------	------	------	------	------	------	------	------	------	------	------	------	------	------	------	------	------	------	------	------	------	------	------	------	------	------	------	------	------	------	------	------	------	------	------	------	------	------	------	------	------	------	------	------	------	------	------	------	------	------	------	------	------	------	------	------	------	------	------	------	------	------	------	------	------	------	------	------	------	------	------	------	------	------	------	------	------	------	------	------	------	------	------	------	------	------	------	------	------	------	------	------	------	------	------	------	------	------	------	------	------	------	------	------	------	------	------	------	------	------	------	------	------	------	------	------	------	------	------	------	------	------	------	------	------	------	------	------	------	------	------	------	------	------	------	------	------	------	------	------	------	------	------	------	------	------	------	------	------	------	------	------	------	------	------	------	------	------	------	------	------	------	------	------	------	------	------	------	------	------	------	------	------	------	------	------	------	------	------	------	------	------	------	------	------	------	------	------	------	------	------	------	------	------	------	------	------	------	------	------	------	------	------	------	------	------	------	------	------	------	------	------	------	------	------	------	------	------	------	------	------	------	------	------	------	------	------	------	------	------	------	------	------	------	------	------	------	------	------	------	------	------	------	------	------	------	------	------	------	------	------	------	------	------	------	------	------	------	------	------	------	------	------	------	------	------	------	------	------	------	------	------	------	------	------	------	------	------	------	------	------	------	------	------	------	------	------	------	------	------	------	------	------	------	------	------	------	------	------	------	------	------	------	------	------	------	------	------	------	------	------	------	------	------	------	------	------	------	------	------	------	------	------	------	------	------	------	------	------	------	------	------	------	------	------	------	------	------	------	------	------	------	------	------	------	------	------	------	------	------	------	------	------	------	------	------	------	------	------	------	------	------	------	------	------	------	------	------	------	------	------	------	------	------	------	------	------	------	------	------	------	------	------	------	------	------	------	------	------	------	------	------	------	------	------	------	------	------	------	------	------	------	------	------	---

Продолжение табл. 1

Размеры в мм

Типоразмер	L	A	H	h	Масса, кг			Типоразмер	L	A	H	h	Масса, кг		
					Д16; Д19; АК4-1; В95	О1420	ОТ4-1						Д16; Д19; АК4-1; В95	О1420	ОТ4-1
3697	148	80,0	8	-	0,021	0,018	0,033	3730	150	60,0	8	2,3	0,022	0,020	0,036
3698				0,7				3731				3,0			
3699				1,5				3732				3,8			
3700				2,3				3733				-			
3701				3,0				3734				0,7			
3702				3,8				3735				1,5			
3703	150	60,0	-	-	0,022	0,020	0,036	3736			2	2,3			
3704				0,7				3737				3,0			
3705				1,5				3738				3,8			
3706				2,3				3739				-			
3707				3,0				3740				0,7			
3708				3,8				3741				1,5			
3709			2	-				3742			4	2,3			
3710				0,7				3743				3,0			
3711				1,5				3744				3,8			
3712				2,3				3745				-			
3713				3,0				3746				0,7			
3714				3,8				3747				1,5			
3715	150	60,0	4	-				3748		80,0	6	2,3			
3716				0,7				3749				3,0			
3717				1,5				3750				3,8			
3718				2,3				3751				-			
3719				3,0				3752				0,7			
3720				3,8				3753				1,5			
3721			6	-				3754			8	2,3			
3722				0,7				3755				3,0			
3723				1,5				3656				3,8			
3724				2,3				3757				-			
3725				3,0				3758				0,7			
3726				3,8				3759				1,5			
2727			8	-				3760				2,3			
2728				0,7				3761				3,0			
3729				1,5				3762				3,8			

Изм. № дубликата

3815

Изм. № переиздания

Продолжение табл. 1

Размеры в мм

Типоразмер	L	A	H	h	Масса, кг			Типоразмер	L	A	H	h	Масса, кг		
					Д16; Д19; АК4-1; В95	О1420	ОТ4-1						Д16; Д19; АК4-1; В95	О1420	ОТ4-1
3763	152	60,0	-	-	0,023	0,021	0,038	3796	152	80,0	-	2,3	0,023	0,021	0,038
3764				0,7				3797				3,0			
3765				1,5				3798				3,8			
3766				2,3				3799				-			
3767				3,0				3800			2	0,7			
3768				3,8				3801				1,5			
3769			2	-				3802				2,3			
3770				0,7				3803				3,0			
3771				1,5				3804				3,8			
3772				2,3				3805			4	-			
3773				3,0				3806				0,7			
3774				3,8				3807				1,5			
3775			4	-				3808				2,3			
3776				0,7				3809				3,0			
3777				1,5				3810				3,8			
3778				2,3				3811			6	-			
3779			6	3,0				3812				0,7			
3780				3,8				3813				1,5			
3781				-				3814				2,3			
3782				0,7				3815				3,0			
3783			8	1,5				3816			8	3,8			
3784				2,3				3817				-			
3785				3,0				3818				0,7			
3786				3,8				3819				1,5			
3787			8	-				3820				2,3			
3788				0,7				3821				3,0			
3789				1,5				3822				3,8			
3790				2,3				3823	155	60,0	-	-	0,024	0,021	0,039
3791			80,0	3,0				3824				0,7			
3792				3,8				3825				1,5			
3793				-				3826				2,3			
3794				0,7				3827				3,0			
3795				1,5				3828				3,8			

Продолжение табл. 1

Размеры в мм

		Типоразмер	L	A	H	h	Масса, кг			Типоразмер	L	A	H	h	Масса, кг		
							Д16; Д19; АК4-1; В95	О1420	ОТ4-1						Д16; Д19; АК4-1; В95	О1420	ОТ4-1
№ изм. № изв.	3615	3829	155	60,0	2	-	0,024	0,021	0,039	3862	155	80,0	2	2,3	0,024	0,021	0,039
		3830				0,7				3863				3,0			
		3831				1,5				3864				3,8			
		3832				2,3				3865			4	-			
		3833				3,0				3866				0,7			
		3834				3,8				3867				1,5			
		3835			-	3868				2,3							
		3836			0,7	3869				3,0							
		3837			1,5	3870				3,8							
		3838			2,3	3871				6			-				
		3839			3,0	3872							0,7				
		3840			3,8	3873							1,5				
		3841			-	3874							2,3				
		3842			0,7	3875							3,0				
		3843			1,5	3876							3,8				
		3844			2,3	3877				8			-				
		3845			3,0	3878							0,7				
		3846			3,8	3879							1,5				
		3847			-	3880							2,3				
		3848			0,7	3881							3,0				
		3849			1,5	3882							3,8				
		3850			2,3	3883				158	60,0	-	-				
		3851			3,0	3884							0,7				
		3852			3,8	3885							1,5				
		3853			-	3886							2,3				
		3854			0,7	3887							3,0				
		3855			1,5	3888							3,8				
		3856			2,3	3889						2	-				
		3857			3,0	3890							0,7				
		3858			3,8	3891							1,5				
		3859			-	3892							2,3				
		3860			0,7	3893							3,0				
		3861			1,5	3894							3,8				

Продолжение табл. 1

Размеры в мм

Типоразмер	L	A	H	h	Масса, кг		
					Д16; Д19; АК4-1; В95	О1420	ОТ4-1
3895	158	60,0	4	-	0,025	0,022	0,040
3896				0,7			
3897				1,5			
2898				2,3			
3899				3,0			
3900				3,8			

3. Косынки должны изготавливаться из материалов, указанных в табл. 2.

Таблица 2

Испол- нение	Наименование и марка полуфабриката	S, мм	Технические условия
1-18	Угольник из Д16чТ	1,5	П52-308 ГОСТ 13738-68 Д16чТ ОСТ 1 90113-74
	Угольник из О1420		П52-308 ГОСТ 13738-68 ОСТ 1 90262-77
	Угольник из В95пчТ1		П52-308 ГОСТ 13738-68 В95пчТ1 ОСТ 1 90113-74
	Угольник из АК4-1чТ1		П52-308 ГОСТ 13738-68 ТУ 1-92-1-72
19-36	Лист из Д16чТ	1,2	ГОСТ 21631-76
	Лист из Д19чТ		ОСТ 1 90246-77
	Лист из В95АТ1		ГОСТ 21631-76
	Лист из ОТ4-1	1,0	ОСТ 1 90042-71

4. Предельные отклонения размеров - по 722АТ.

5. Покрытие: * Ан.Окс.хр. для косынок из алюминиевого сплава, Ан.Окс. толщина 2-3 мкм из ОТ4-1.

6. Маркировать шрифтом ПО-3 ГОСТ 2930-62.

7. Соответствие малок и скосов, указанных в стандарте, расчетным величинам приведены в справочном приложении.

* По действующему в отрасли документу.

№ изм.
№ изв.

3615

Изм. № дубликата
Изм. № подлинника06.02.92
Исметева
06.02.92
Исметева

Пример наименования и обозначения косынки крепления стрингеров к шпангоутам из угольника Д16чТ исполнения 3; типоразмера 35:

Косынка 3-35-ОСТ 1 13034-78

То же, из угольника О1420:

Косынка 3-35-ОСТ 1 13035-78

То же, из угольника В95пчТ1:

Косынка 3-35-ОСТ 1 13036-78

То же, из угольника АКЧ-1чТ1:

Косынка 3-35-ОСТ 1 13037-78

То же, из листа Д16чТ исполнения 21; типоразмера 35:

Косынка 21-35-ОСТ 1 13038-78

То же, из листа Д19чТ:

Косынка 21-35-ОСТ 1 13039-78

То же, из листа В95АТ1:

Косынка 21-35-ОСТ 1 13040-78

То же, из листа ОТ4-1:

Косынка 21-35-ОСТ 1 13041-78

№ 131.

№ 132.

3615

Инд. № дубликата

Инд. № подлинника

ПРИЛОЖЕНИЕ

Справочное

СООТВЕТСТВИЕ МАЛОК И СКОСОВ ИНТЕРВАЛАМ
РАСЧЕТНЫХ ВЕЛИЧИН

1. Соответствие величин малок косынки h интервалам расчетных величин
приведено в табл. 1.

Размеры в мм

Таблица 1

h		Расчетные интервалы малок	
Закрытая малка	Открытая малка		
0,7	-	$0^{\circ}00' \dots 1^{\circ}00'$	0,00 ... 0,70
1,5	0,7	$1^{\circ}11' \dots 2^{\circ}15'$	0,79 ... 1,49
2,3	1,5	$2^{\circ}23' \dots 3^{\circ}27'$	1,58 ... 2,28
3,0	2,3	$3^{\circ}34' \dots 4^{\circ}37'$	2,37 ... 3,07
3,8	3,0	$4^{\circ}45' \dots 5^{\circ}48'$	3,16 ... 3,86
4,5	3,8	$5^{\circ}56' \dots 6^{\circ}59'$	3,95 ... 4,65
5,2	4,5	$7^{\circ}03' \dots 8^{\circ}09'$	4,74 ... 5,44

2. Соответствие величин скосов полки косынки H интервалам расчетных величин
приведено в табл. 2.

Размеры в мм

Таблица 2

H	Расчетные интервалы скосов	
-	$0^{\circ}00' \dots 2^{\circ}22'$	0,00 ... 1,57
2	$2^{\circ}30' \dots 4^{\circ}29'$	1,66 ... 2,98
4	$4^{\circ}50' \dots 7^{\circ}28'$	3,07 ... 5,00
6	$7^{\circ}38' \dots 10^{\circ}29'$	5,09 ... 7,05
8	$10^{\circ}36' \dots 13^{\circ}46'$	7,14 ... 9,30

№ изм.
№ изм.

3615

Изм. № дубликата
Изм. № подлинника

В 04.463.92 Нисомова 06.02.92 Шип

